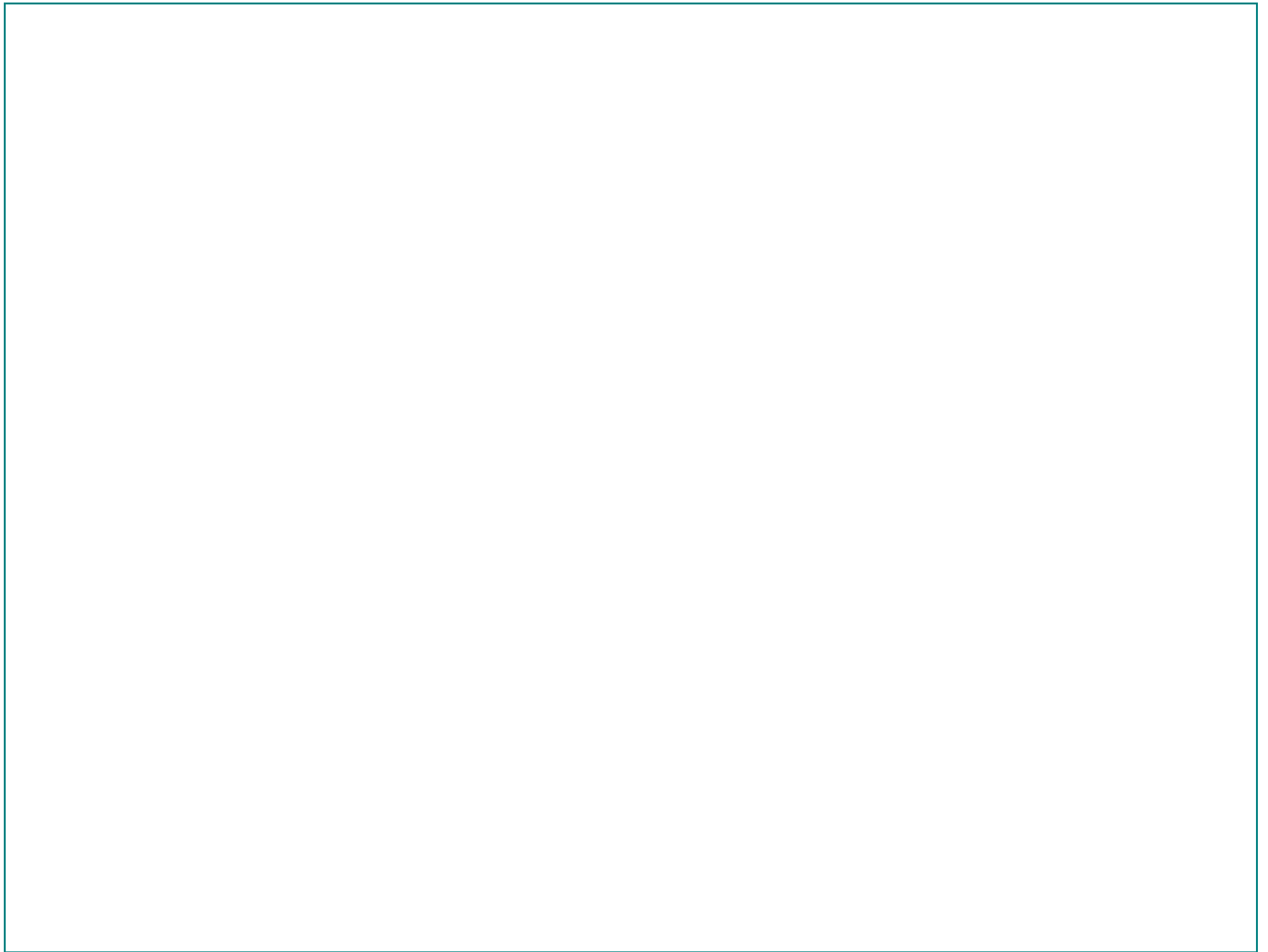




# PRINCIPALES CIFRAS

## SEMESTRE 2011-B



# ÍNDICE

	PÁGINA
Introducción	5
Principales Cifras Global	7
Concentrado de Alumnos y Grupos por Plantel, Semestre Escolar y Turno.	9
Principales Cifras por Plantel	
Información General	
Recursos con los que cuenta	
Indicadores Básicos	11
Resultados de Prueba ENLACE 2011	
Matrícula y grupos por semestre (2011B, 2011-A, 2010-B, 2010-A)	
Matrícula por Grado y Semestre Periodo 2011-B	
Principales Cifras. Colegio de Bachilleres	13
Plantel 1 El Rosario	14
Plantel 2 Cien Metros “Elisa Acuña Rossetti”	15
Plantel 3 Iztacalco	16
Plantel 4 Culhuacán “Lázaro Cárdenas”	17
Plantel 5 Satélite	18
Plantel 6 Vicente Guerrero	19
Plantel 7 Iztapalapa	20
Plantel 8 Cuajimalpa	21
Plantel 9 Aragón	22
Plantel 10 Aeropuerto	23
Plantel 11 Nueva Atzacolco	24
Plantel 12 Nezahualcóyotl	25
Plantel 13 Xochimilco “Quirino Mendoza y Cortés	26
Plantel 14 Milpa Alta “Fidencio Villanueva Rojas”	27
Plantel 15 Contreras	28
Plantel 16 Tláhuac “Manuel Chavarría Chavarría”	29
Plantel 17 Huayamilpas-Pedregal	30
Plantel 18 Tlilhuaca-Azcapotzalco	31
Plantel 19 Ecatepec	32
Plantel 20 Del Valle “Matías Romero”	33





# INTRODUCCIÓN

El Colegio de Bachilleres (CB), es un organismo público descentralizado del Estado Mexicano creado por Decreto Presidencial el 26 de septiembre de 1973. Su objetivo es ofrecer estudios de bachillerato a los egresados de la educación secundaria, en las modalidades escolarizada y abierta.

El sistema escolarizado del CB, atiende a su población escolar en dos turnos, tiene 17 planteles en el Distrito Federal y tres en el estado de México.

En el semestre 2011-B alcanzó una matrícula escolar de 90,655 alumnos, por lo que los porcentajes de ingreso en el semestre "B" han alcanzado el 100 %.

En este documento se presenta un resumen estadístico de la modalidad escolarizada en el periodo 2011-B; los datos están organizados en dos apartados; el primero se refiere a agregados a nivel institucional y el segundo a nivel de plantel, se incluye, Información General, Recursos con los que cuenta el plantel, Indicadores Básicos-Meta 2011-2012 y Resultados de Prueba ENLACE 2011.

La versión electrónica de este documento se encuentra publicada en el portal web del Colegio de Bachilleres ubicado en <http://www.cbachilleres.edu.mx/>.



# PRINCIPALES CIFRAS

## GLOBAL

CONCENTRADO DE ALUMNOS Y GRUPOS POR PLANTEL,  
SEMESTRE ESCOLAR Y TURNO

2011-B





## CONCENTRADO DE ALUMNOS Y GRUPOS POR PLANTEL, SEMESTRE ESCOLAR Y TURNO

### PERIODO 2011-B



PLANTEL	PRIMERO						SEGUNDO						TERCERO					
	ALUMNOS			GRUPOS			ALUMNOS			GRUPOS			ALUMNOS			GRUPOS		
	M	V	Total	M	V	Total	M	V	Total	M	V	Total	M	V	Total	M	V	Total
01 EL ROSARIO	1,299	1,610	2,909	24	30	54			0			0	902	826	1,728	23	25	48
02 CIEN METROS "ELISA ACUÑA ROSSETTI"	1,575	1,568	3,143	30	30	60			0			0	1,126	965	2,091	23	22	45
03 IZTACALCO	1,467	1,427	2,894	27	28	55			0			0	1,199	660	1,859	26	18	44
04 CULHUACAN "LÁZARO CÁRDENAS"	1,279	1,079	2,358	28	28	56			0			0	987	608	1,595	27	21	48
05 "SATELITE"	1,274	1,555	2,829	25	31	56			0			0	1,133	909	2,042	23	25	48
06 "VICENTE GUERRERO"	1,582	1,670	3,252	29	32	61			0			0	1,265	877	2,142	30	24	54
07 "IZTAPALAPA"	1,296	1,252	2,548	23	23	46			0			0	1,089	654	1,743	22	17	39
08 "CUAJIMALPA"	578	629	1,207	11	13	24			0			0	416	285	701	10	8	18
09 "ARAGON"	965	1,230	2,195	17	24	41			0			0	897	559	1,456	21	18	39
10 "AEROPUERTO"	1,045	1,111	2,156	18	21	39			0			0	889	588	1,477	20	14	34
11 "NUEVA ATZACOALCO"	494	437	931	10	9	19			0			0	352	327	679	8	8	16
12 "NEZAHUALCOYOTL"	1,226	1,115	2,341	28	26	54			0			0	1,018	701	1,719	27	24	51
13 XOCHIMILCO "QUIRINO MENDOZA Y CÓRTEZ"	780	701	1,481	16	16	32			0			0	684	459	1,143	16	13	29
14 MILPA ALTA "FIDENCIO VILLANUEVA ROJAS"	417	386	803	8	8	16			0			0	262	282	544	5	5	10
15 CONTRERAS	569	506	1,075	11	11	22			0			0	370	303	673	8	8	16
16 TLAHUAC "MANUEL CHAVARRÍA CHAVARRÍA"	632	723	1,355	12	15	27			0			0	562	350	912	14	12	26
17 HUAYAMILPAS-PEDREGAL	516	479	995	11	11	22			0			0	332	216	548	8	7	15
18 TLILHUACA-AZCAPOTZALCO	526	639	1,165	11	14	25			0			0	526	292	818	11	7	18
19 ECATEPEC	466	498	964	10	11	21			0			0	390	415	805	9	9	18
20 DEL VALLE "MATÍAS ROMERO"	478	476	954	10	11	21			0			0	369	296	665	10	11	21
<b>TOTAL</b>	<b>18,464</b>	<b>19,091</b>	<b>37,555</b>	<b>359</b>	<b>392</b>	<b>751</b>	<b>0</b>	<b>0</b>	<b>0</b>	<b>0</b>	<b>0</b>	<b>0</b>	<b>14,768</b>	<b>10,572</b>	<b>25,340</b>	<b>341</b>	<b>296</b>	<b>637</b>

PLANTEL	CUARTO						QUINTO						SEXTO						TOTAL					
	ALUMNOS			GRUPOS			ALUMNOS			GRUPOS			ALUMNOS			GRUPOS			ALUMNOS			GRUPOS		
	M	V	Total	M	V	Total	M	V	Total	M	V	Total	M	V	Total	M	V	Total	M	V	Total	M	V	Total
01 EL ROSARIO			0			0	854	389	1,243	25	18	43	408	258	666	10	7	17	3,463	3,083	6,546	82	80	162
02 CIEN METROS "ELISA ACUÑA ROSSETTI"			0			0	771	459	1,230	19	16	35	409	341	750	9	8	17	3,881	3,333	7,214	81	76	157
03 IZTACALCO			0			0	940	341	1,281	25	18	43	345	323	668	9	9	18	3,951	2,751	6,702	87	73	160
04 CULHUACAN "LÁZARO CÁRDENAS"			0			0	793	303	1,096	24	11	35	615	414	1,029	14	10	24	3,674	2,404	6,078	93	70	163
05 "SATELITE"			0			0	978	548	1,526	21	16	37	414	412	826	12	12	24	3,799	3,424	7,223	81	84	165
06 "VICENTE GUERRERO"			0			0	971	400	1,371	31	22	53	482	390	872	11	8	19	4,300	3,337	7,637	101	86	187
07 "IZTAPALAPA"			0			0	810	465	1,275	19	12	31	365	252	617	8	7	15	3,560	2,623	6,183	72	59	131
08 "CUAJIMALPA"			0			0	273	148	421	8	5	13	184	133	317	4	4	8	1,451	1,195	2,646	33	30	63
09 "ARAGON"			0			0	657	247	904	17	10	27	346	193	539	9	6	15	2,865	2,229	5,094	64	58	122
10 "AEROPUERTO"			0			0	689	382	1,071	16	11	27	300	336	636	7	8	15	2,923	2,417	5,340	61	54	115
11 "NUEVA ATZACOALCO"			0			0	317	183	500	8	6	14	141	105	246	3	3	6	1,304	1,052	2,356	29	26	55
12 "NEZAHUALCOYOTL"			0			0	782	446	1,228	19	13	32	199	246	445	5	5	10	3,225	2,508	5,733	79	68	147
13 XOCHIMILCO "QUIRINO MENDOZA Y CÓRTEZ"			0			0	526	252	778	12	8	20	254	214	468	5	5	10	2,244	1,626	3,870	49	42	91
14 MILPA ALTA "FIDENCIO VILLANUEVA ROJAS"			0			0	258	126	384	6	6	12	135	88	223	3	3	6	1,072	882	1,954	22	22	44
15 CONTRERAS			0			0	277	178	455	6	6	12	186	171	357	4	4	8	1,402	1,158	2,560	29	29	58
16 TLAHUAC "MANUEL CHAVARRÍA CHAVARRÍA"			0			0	498	218	716	13	9	22	226	187	413	6	4	10	1,918	1,478	3,396	45	40	85
17 HUAYAMILPAS-PEDREGAL			0			0	235	116	351	7	3	10	179	129	308	5	4	9	1,262	940	2,202	31	25	56
18 TLILHUACA-AZCAPOTZALCO			0			0	362	116	478	10	5	15	180	89	269	5	4	9	1,594	1,136	2,730	37	30	67
19 ECATEPEC			0			0	372	274	646	8	6	14	134	147	281	3	4	7	1,362	1,334	2,696	30	30	60
20 DEL VALLE "MATÍAS ROMERO"			0			0	299	210	509	8	7	15	203	164	367	5	4	9	1,349	1,146	2,495	33	33	66
<b>TOTAL</b>	<b>0</b>	<b>0</b>	<b>0</b>	<b>0</b>	<b>0</b>	<b>0</b>	<b>11,662</b>	<b>5,801</b>	<b>17,463</b>	<b>302</b>	<b>208</b>	<b>510</b>	<b>5,705</b>	<b>4,592</b>	<b>10,297</b>	<b>137</b>	<b>119</b>	<b>256</b>	<b>50,599</b>	<b>40,056</b>	<b>90,655</b>	<b>1,139</b>	<b>1,015</b>	<b>2,154</b>

# PRINCIPALES CIFRAS 2011-B POR PLANTEL

## INFORMACIÓN GENERAL, RECURSOS, INDICADORES Y PRUEBA ENLACE





COLEGIO DE BACHILLERES  
2011-B



INFORMACIÓN GENERAL

SITUACIÓN ACTUAL

Recursos Humanos <sup>1/</sup>

	Matutino	Vespertino
Directivos:	40	40
Docentes:	3,792	3,581
Administrativos:	1,638	1,039
Aulas:		1,018
Laboratorios:		201
Bibliotecas:		20
Módulos de servicio sanitario para Alumnos:		964
Módulos de servicio sanitario para Directivos, Docentes y/o Admvs:		435

Recursos Tecnológicos: <sup>2/</sup>

Impresoras en sala de cómputo: 56  
Internet: ADSL, Línea telefónica

Acervo Bibliográfico <sup>3/</sup>

	Actual	Meta 2011-2012
Volúmenes:	487,439	495,560

Indicadores Básicos SIGEEMS:

	Actual	Meta 2011-2012
Eficiencia Terminal:	46.46%	44.66%
Aprobación:	46.47%	48.10%
Aprobación por Asignatura:	79.96%	80.08%
Deserción total:	14.61%	24.86%
Promoción:	76.65%	70.09%
Crecimiento de la matrícula:	-5.53%	-4.05%

Fuente: 1/ Información proporcionada por el plantel.  
2/ Estadísticas 911. Inicio de cursos 2011-2012.  
3/ Dirección General.

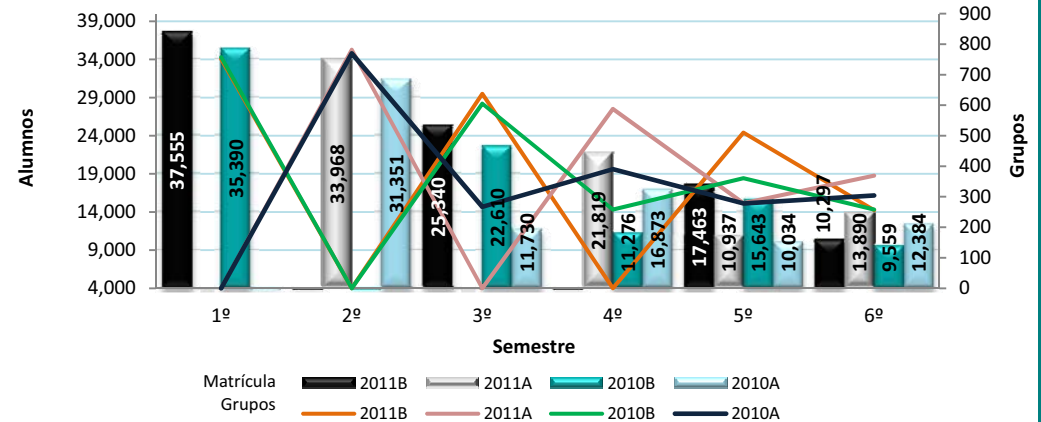
RESULTADOS PRUEBA ENLACE 2011

ALUMNOS	NIVEL	HABILIDAD LECTORA (%)				HABILIDAD MATEMÁTICA (%)			
		IN	EL	BU	EX	IN	EL	BU	EX
TM		6.20	28.47	59.04	6.31	26.06	55.22	15.92	2.78
TV		9.60	34.14	52.03	4.26	35.63	52.13	10.86	1.39

IN – Insuficiente EL – Elemental BU – Bueno EX – Excelente

MATRÍCULA Y GRUPOS POR SEMESTRE

PERIODO	SEM ▶	1º	2º	3º	4º	5º	6º	TOTAL
2011-B	MAT	37,555	0	25,340	0	17,463	10,297	90,655
	GPOS	751	0	637	0	510	256	2,154
2011-A	MAT	0	33,968	0	21,819	10,937	13,890	80,614
	GPOS	0	782	0	588	279	369	2,018
2010-B	MAT	35,390	0	22,610	11,276	15,643	9,559	94,478
	GPOS	757	0	605	258	361	258	2,239
2010-A	MAT	0	31,351	11,730	16,873	10,034	12,384	82,372
	GPOS	0	770	267	390	278	304	2,009



MATRÍCULA POR GÉNERO Y SEMESTRE 2011-B

TURNO	GÉNERO	1º	2º	3º	4º	5º	6º	TOTAL	
MATUTINO	MATRÍCULA	H	6,895	0	6,062	0	4,090	2,465	19,512
		M	11,569	0	8,706	0	7,572	3,240	31,087
		TOTAL	18,464	0	14,768	0	11,662	5,705	50,599
	GRUPOS	359	0	341	0	302	137	1,139	
VESPERTINO	MATRÍCULA	H	11,966	0	5,999	0	3,530	2,736	24,231
		M	7,125	0	4,573	0	2,271	1,856	15,825
		TOTAL	19,091	0	10,572	0	5,801	4,592	40,056
	GRUPOS	392	0	296	0	208	119	1,015	
GLOBAL	MATRÍCULA	H	18,861	0	12,061	0	7,620	5,201	43,743
		M	18,694	0	13,279	0	9,843	5,096	46,912
		TOTAL	37,555	0	25,340	0	17,463	10,297	90,655
	GRUPOS	751	0	637	0	510	256	2,154	

## PLANTEL 1 EL ROSARIO 09DCB00011



### INFORMACIÓN GENERAL

Coordinación Sectorial: Zona Norte.  
 Coordinador: Carlos David Zarrabal Robert.  
 Email: carlos.zarrabal@bachilleres.edu.mx.  
 Director: Ismael Loza Ramos.  
 Email: ismael.loza@bachilleres.edu.mx.  
 Modalidad: Escolarizada Abierta  
 Fecha de creación: 7 de enero de 1974  
 Domicilio: Avenida de las Culturas s/n.  
 Entre Mecánicos y Cultura Griega.  
 C. P. 02430.

Teléfono: 5382 8656.  
 Superficie: 24,237 mts<sup>2</sup>.  
 Localidad: Unidad Infonavit El Rosario.  
 Delegación: Azcapotzalco.  
 Categoría de la población: Urbana.

### Recursos Humanos <sup>1/</sup>

	Mat.	Ves.
Directivos:	7	7
Docentes:	304	267
Administrativos:	174	81

### Infraestructura <sup>1/</sup>

Aulas:	81
Laboratorios:	17
Bibliotecas:	1
Módulos de servicio sanitario para Alumnos:	83
Módulos de servicio sanitario para Directivos, Docentes y/o Advsos:	28

### Recursos Tecnológicos: <sup>2/</sup>

Impresoras en sala de cómputo: 7  
 Internet: ADSL. Línea telefónica

Fuente: 1/ Información proporcionada por el plantel.  
 2/ Estadísticas 911, Inicio de cursos 2011-2012.  
 3/ Dirección General.

### Acervo Bibliográfico <sup>3/</sup>

	Actual	Meta 2011-2012
Volumenes:	28.120	28.527

### Indicadores Básicos SIGEFEMS:

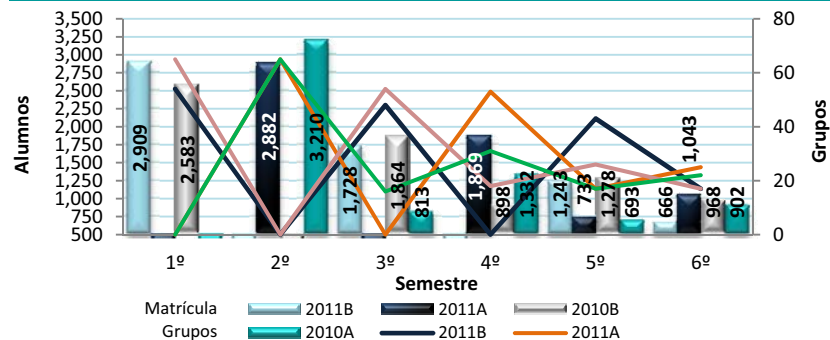
	Actual	Meta 2011-2012
Eficiencia Terminal:	37.46%	34.42%
Aprobación:	35.40%	40.02%
Aprobación por Asignatura:	73.45%	74.77%
Deserción total:	25.04%	24.87%
Promoción:	68.04%	66.90%
Crecimiento de la matrícula:	-3.77%	-13.77%

RESULTADOS PRUEBA ENLACE 2011									
ALUMNOS	NIVEL	HABILIDAD LECTORA (%)				HABILIDAD MATEMÁTICA (%)			
		IN	EL	BU	EX	IN	EL	BU	EX
	T. M.	9.5	35.5	51.4	3.6	25.8	61.6	12.6	0.0
	T. V.	10.9	36.4	50.9	1.8	36.4	54.5	7.8	1.3

IN - Insuficiente EL - Elemental BU - Bueno Ex - Excelente

### MATRÍCULA Y GRUPOS POR SEMESTRE

PERIODO	SEM	1º	2º	3º	4º	5º	6º	TOTAL
2011-B	MAT	2,909	0	1,728	0	1,243	666	6,546
	GPOS	54	0	48	0	43	17	162
2011-A	MAT	0	2,882	0	1,869	733	1,043	6,527
	GPOS	0	65	0	53	17	25	160
2010-B	MAT	2,583	0	1,864	898	1,278	968	7,591
	GPOS	65	0	54	18	26	17	180
2010-A	MAT	0	3,210	813	1,332	693	902	6,950
	GPOS	0	65	16	31	17	22	151



MATRÍCULA POR GÉNERO Y SEMESTRE 2011-B									
TURNO	GÉNERO	1º	2º	3º	4º	5º	6º	TOTAL	
MATUTINO	MATRÍCULA	H	450	0	347	0	288	186	1,271
		M	849	0	555	0	566	222	2,192
		TOTAL	1,299	0	902	0	854	408	3,463
	GRUPOS	24	0	23	0	25	10	82	
VESPERTINO	MATRÍCULA	H	973	0	440	0	228	148	1,789
		M	637	0	386	0	161	110	1,294
		TOTAL	1,610	0	826	0	389	258	3,083
	GRUPOS	30	0	25	0	18	7	80	
GLOBAL	MATRÍCULA	H	1,423	0	787	0	516	334	3,060
		M	1,486	0	941	0	727	332	3,486
		TOTAL	2,909	0	1,728	0	1,243	666	6,546
	GRUPOS	54	0	48	0	43	17	162	

## PLANTEL 2 CIEN METROS "ELISA ACUÑA ROSSETTI" 09DCB0003G



### INFORMACIÓN GENERAL

Coordinación Sectorial: Zona Norte.  
 Coordinador: Carlos David Zarrabal Robert  
 Email: carlos.zarrabal@bachiller.es.mx.  
 Director: Arturo Franco Razo.  
 Email: arturo.franco@bachiller.es.mx.  
 Modalidad: Escolarizada, Abierta.  
 Fecha de creación: 2 de enero de 1974.  
 Domicilio: Eje Central Lázaro Cárdenas s/n,  
 entre Avenida de las Torres y  
 Poniente 152, C.P. 07729.  
 Teléfono: 5567 7601.  
 Superficie: 43,060 mts<sup>2</sup>.  
 Localidad: Industrial Vallejo.  
 Delegación: Gustavo A. Madero.  
 Categoría de la población: Urbana.

### Recursos Humanos <sup>1/</sup>

	Mat.	Vesp.
Directivos:	2	2
Docentes:	294	281
Administrativos:	133	85

### Infraestructura <sup>1/</sup>

Aulas:	83
Laboratorios:	14
Bibliotecas:	1
Módulos de servicio sanitario para Alumnos:	48
Módulos de servicio sanitario para Directivos, Docentes y/o Adms:	41

### Recursos Tecnológicos <sup>2/</sup>

Impresoras en sala de cómputo:	3
Internet: ADSL, Línea telefónica	

Fuente: 1/ Información proporcionada por el plantel.  
 2/ Estadísticas 911. Inicio de cursos 2011-2012.  
 3/ Dirección General.

### Acervo Bibliográfico <sup>3/</sup>

	Actual	Meta 2011-2012
Volúmenes:	28,900	29,306

### Indicadores Básicos SIGEEMS:

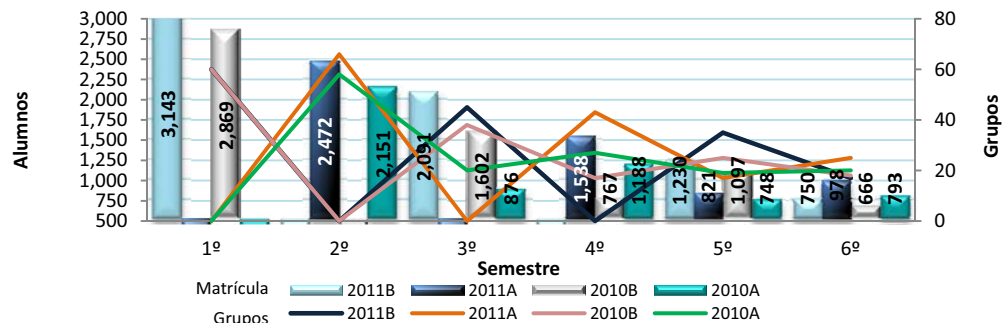
	Actual	Meta 2011-2012
Eficiencia Terminal:	44.99%	43.41%
Aprobación:	47.32%	48.11%
Aprobación por Asignatura:	80.12%	82.18%
Deserción total:	13.74%	26.60%
Promoción:	77.72%	65.34%
Crecimiento de la matrícula:	-4.37%	3.04%

RESULTADOS PRUEBA ENLACE 2011								
ALUMNOS \ NIVEL	HABILIDAD LECTORA (%)				HABILIDAD MATEMÁTICA (%)			
	IN	EL	BU	EX	IN	EL	BU	EX
T. M.	4.5	26.7	61.2	7.6	22.8	58.6	16.5	2.1
T. V.	7.1	31.9	56.3	4.6	32.1	53.8	12.4	1.6

IN – Insuficiente EL – Elemental BU – Bueno Ex – Excelente

## MATRÍCULA Y GRUPOS POR SEMESTRE

PERIODO	SEM	1º	2º	3º	4º	5º	6º	TOTAL
2011-B	MAT	3,143	0	2,091	0	1,230	750	7,214
	GPOS	60	0	45	0	35	17	157
2011-A	MAT	0	2,472	0	1,538	821	978	5,809
	GPOS	0	66	0	43	17	25	151
2010-B	MAT	2,869	0	1,602	767	1,097	666	7,001
	GPOS	60	0	38	17	25	18	158
2010-A	MAT	0	2,151	876	1,188	748	793	5,756
	GPOS	0	58	20	27	19	20	144



## MATRÍCULA POR GÉNERO Y SEMESTRE 2011-B

TURNO	GÉNERO	1º	2º	3º	4º	5º	6º	TOTAL
MATUTINO	H	577	0	464	0	286	194	1,521
	M	998	0	662	0	485	215	2,360
	TOTAL	1,575	0	1,126	0	771	409	3,881
GRUPOS		30	0	23	0	19	9	81
VESPERTINO	H	1,082	0	598	0	294	220	2,194
	M	486	0	367	0	165	121	1,139
	TOTAL	1,568	0	965	0	459	341	3,333
GRUPOS		30	0	22	0	16	8	76
GLOBAL	H	1,659	0	1,062	0	580	414	3,715
	M	1,484	0	1,029	0	650	336	3,499
	TOTAL	3,143	0	2,091	0	1,230	750	7,214
GRUPOS		60	0	45	0	35	17	157

PLANTEL 3 IZTACALCO 09DCB0005E



**INFORMACIÓN GENERAL**

Coordinación Sectorial: Zona Centro.  
 Coordinador: Rafael Torres Jiménez.  
 Email: torres\_j@bachilleros.edu.mx  
 Director: Andrea Simota López.  
 Email: andreasimota@bachilleros.edu.mx  
 Modalidad: Escolarizada, Abierta.  
 Fecha de creación: Febrero de 1974.  
 Domicilio: Pról. Francisco del Paso y Troncoso s/n entre Tezontle y Apatlaco, C.P. 08900.  
 Teléfono: 5657 7811.  
 Superficie: 24,238 mts<sup>2</sup>.  
 Localidad: Unidad Infonavit Iztacalco.  
 Delegación: Iztacalco.  
 Categoría de la población: Urbana.

MATRÍCULA Y GRUPOS POR SEMESTRE								
PERIODO	SEM	1º	2º	3º	4º	5º	6º	TOTAL
2011-B	MAT	2,894	0	1,859	0	1,281	668	6,702
	GPOS	55	0	44	0	43	18	160
2011-A	MAT	0	2,439	0	1,537	704	1,151	5,831
	GPOS	0	55	0	42	20	28	145
2010-B	MAT	2,626	0	1,682	743	1,200	778	7,029
	GPOS	57	0	46	17	27	22	169
2010-A	MAT	0	2,060	843	1,314	822	1,036	6,075
	GPOS	0	56	19	31	25	25	156

**Recursos Humanos <sup>4/</sup>**

	Mat.	Vesp.
Directivos:	2	2
Docentes:	308	284
Administrativos:	131	102

**Acervo Bibliográfico <sup>3/</sup>**

	Actual	Meta 2011-2012
Volúmenes:	30,981	31,387

**Infraestructura <sup>1/</sup>**

		Actual	Meta 2011-2012
Aulas:	82	50.47%	42.30%
Laboratorios:	16	54.37%	54.98%
Bibliotecas:	1	83.40%	83.77%
Módulos de servicio sanitario para Alumnos:	82	16.29%	33.35%
Módulos de servicio sanitario para Directivos, Docentes y/o Admos:	57	75.39%	56.24%
		Crecimiento de la matrícula: -6.55%	-4.65%

**Indicadores Básicos SIGEEMS:**

**Recursos Tecnológicos: <sup>2/</sup>**

Impresoras en sala de cómputo: 2  
 Internet: ADSL, Línea telefónica

Fuente: 1/ Información proporcionada por el plantel.  
 2/ Estadísticas 911, Inicio de cursos 2011-2012.  
 3/ Dirección General.

RESULTADOS PRUEBA ENLACE 2011									
ALUMNOS	NIVEL	HABILIDAD LECTORA (%)				HABILIDAD MATEMÁTICA (%)			
		IN	EL	BU	EX	IN	EL	BU	EX
T. M.		7.4	29.5	57.9	5.2	21.1	59.3	17.6	2.0
T. V.		7.9	27.8	58.8	5.6	36.8	49.1	13.7	0.5

IN – Insuficiente EL – Elemental BU – Bueno EX – Excelente

MATRÍCULA POR GÉNERO Y SEMESTRE 2011-B									
TURNO	GÉNERO	1º	2º	3º	4º	5º	6º	TOTAL	
MATUTINO	MATRÍCULA	H	548	0	468	0	363	122	1,501
		M	919	0	731	0	577	223	2,450
		TOTAL	1,467	0	1,199	0	940	345	3,951
	GRUPOS	27	0	26	0	25	9	87	
VESPERTINO	MATRÍCULA	H	863	0	407	0	215	181	1,666
		M	564	0	253	0	126	142	1,085
		TOTAL	1,427	0	660	0	341	323	2,751
	GRUPOS	28	0	18	0	18	9	73	
GLOBAL	MATRÍCULA	H	1,411	0	875	0	578	303	3,167
		M	1,483	0	984	0	703	365	3,535
		TOTAL	2,894	0	1,859	0	1,281	668	6,702
	GRUPOS	55	0	44	0	43	18	160	



## PLANTEL 4 CULHUACÁN "LÁZARO CÁRDENAS" 09DCB0007C



### INFORMACIÓN GENERAL

Coordinación Sectorial: Zona Sur.  
 Coordinador: Flirdeé Echeverría Valencia  
 Email: meldee@bachilleres.edu.mx  
 Director: Leonardo D. Rodríguez Leorreta.  
 Email: leonardodavidrodriguez@bachilleres.edu.mx  
 Modalidad: Escolarizada, abierta.  
 Fecha de creación: 4 de enero de 1974  
 Domicilio: Rosa María Sequeira s/n esquina con Manuela Sáenz, C.P. 04480.

Teléfono: 5656 9416.  
 Superficie: 38.810 mts<sup>2</sup>.  
 Localidad: 6ª. Sección Unidad Infonavit- Culhuacán.  
 Delegación: Coyoacán.  
 Categoría de la población: Urbana.

### Recursos Humanos<sup>1/</sup>

	Mat.	Vesp.
Directivos:	2	2
Docentes:	298	224
Administrativos:	128	92

### Infraestructura<sup>1/</sup>

Aulas:	81	Eficiencia Terminal:	41.13%	42.20%
Laboratorios:	17	Aprobación:	40.21%	41.41%
Bibliotecas:	1	Aprobación por Asignatura:	79.00%	79.81%
Módulos de servicio sanitario para Alumnos:	98	Deserción total:	15.36%	21.16%
Módulos de servicio sanitario para Directivos, Docentes y/o Alumnos:	26	Promoción:	75.52%	86.95%
Salas de cómputo:		Crecimiento de la matrícula:	-14.80%	-10.25%

### Recursos Tecnológicos:<sup>2/</sup>

Impresoras en sala de cómputo:	1
Internet: ADSL, Línea telefónica	

Fuente: 1/ Información proporcionada por el plantel.  
 2/ Estadísticas 911, Inicio de cursos 2011-2012.  
 3/ Dirección General.

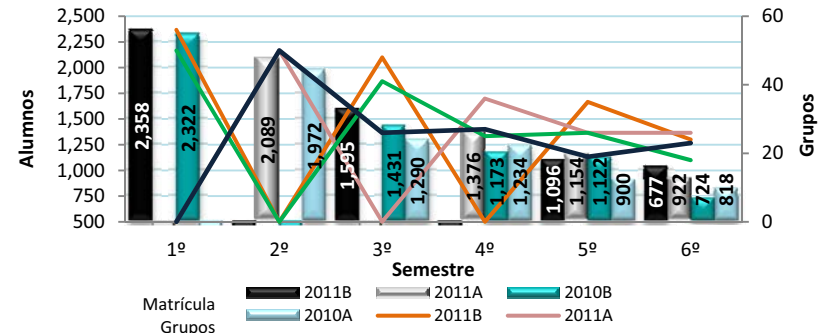
### RESULTADOS PRUEBA ENLACE 2011

NIVEL ALUMNOS	HABILIDAD LECTORA (%)				HABILIDAD MATEMÁTICA (%)			
	IN	EL	BU	EX	IN	EL	BU	EX
T. M.	2.6	23.6	64.6	9.2	21.8	58.4	16.1	3.7
T. V.	9.8	30.5	54.9	4.9	44.0	45.3	9.3	1.3

N – Insuficiente EL – Elemental BU – Bueno Ex – Excelente

### MATRÍCULA Y GRUPOS POR SEMESTRE

PERIODO	SEM	1°	2°	3°	4°	5°	6°	TOTAL
2011-B	MAT	2,358	0	1,595	0	1,096	1,029	6,078
	GPOS	56	0	48	0	35	24	163
2011-A	MAT	0	2,089	0	1,376	1,154	922	5,541
	GPOS	0	50	0	36	26	26	138
2010-B	MAT	2,322	0	1,431	1,173	1,122	724	6,772
	GPOS	50	0	41	25	26	18	160
2010-A	MAT	0	1,972	1,290	1,234	900	818	6,214
	GPOS	0	50	26	27	19	23	145



### MATRÍCULA POR GÉNERO Y SEMESTRE 2011-B

TURNO	GÉNERO	1°	2°	3°	4°	5°	6°	TOTAL	
MATUTINO	MATRÍCULA	H	522	0	437	0	288	265	1,512
		M	757	0	550	0	505	350	2,162
		TOTAL	1,279	0	987	0	793	615	3,674
	GRUPOS	28	0	27	0	24	14	93	
VESPERTINO	MATRÍCULA	H	721	0	355	0	206	249	1,531
		M	358	0	253	0	97	165	873
		TOTAL	1,079	0	608	0	303	414	2,404
	GRUPOS	28	0	21	0	11	10	70	
GLOBAL	MATRÍCULA	H	1,243	0	792	0	494	514	3,043
		M	1,115	0	803	0	602	515	3,035
		TOTAL	2,358	0	1,595	0	1,096	1,029	6,078
	GRUPOS	56	0	48	0	35	24	163	



## PLANTEL 5 SATÉLITE 15DCB0001T

### INFORMACIÓN GENERAL

Coordinación Sectorial: Zona Norte.  
 Coordinador: Carlos David Zarrabal Robert.  
 Email: carlos.zarrabal@bachilleres.edu.mx.  
 Director: Francisco Javier de la Torre Hernández.  
 Email: franciscojavier.delatorre@bachilleres.edu.mx  
 Modalidad: Escolarizada. Abierta.  
 Fecha de creación: 2 de Enero de 1974.  
 Domicilio: Profr. Ezequiel A. Chávez s/n  
 esq. con Circuito Museos,  
 Estado de México, C.P. 54080.

Teléfono: 5398 0444.  
 Superficie: 73 888 m<sup>2</sup>.  
 Localidad: Bellavista Satélite.  
 Delegación: Tlalnepantla.  
 Categoría de la población: Urbana.

### Recursos Humanos <sup>1/</sup>

	Mat.	Vesp.
Directivos:	2	2
Docentes:	291	298
Administrativos:	130	85

### Infraestructura <sup>1/</sup>

	Actual	Meta 2011-2012
Aulas:	81	81
Laboratorios:	17	17
Bibliotecas:	1	1
Módulos de servicio sanitario para Alumnos:	109	109
Módulos de servicio sanitario para Directivos, Docentes y/o Admsos:	20	20

### Recursos Tecnológicos: <sup>2/</sup>

Impresoras en sala de cómputo: 3  
 Internet: ADSL, Línea telefónica

Fuente: 1/ Información proporcionada por el plantel.  
 2/ Estadísticas 911. Inicio de cursos 2011-2012.  
 3/ Dirección General.

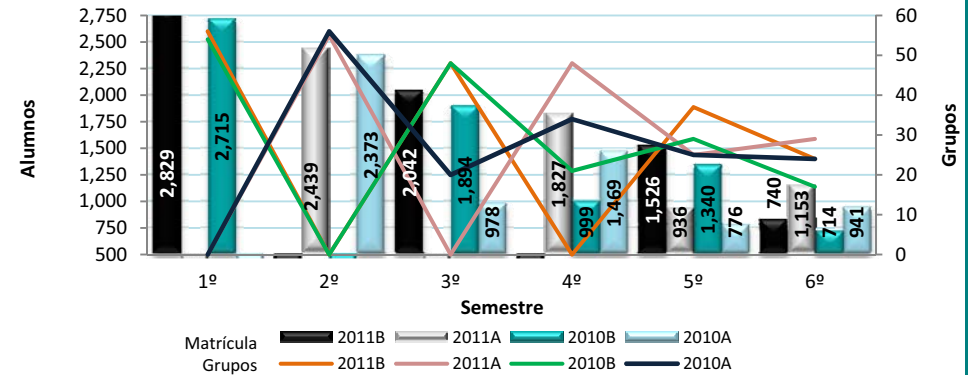
### RESULTADOS PRUEBA ENLACE 2011

ALUMNOS	NIVEL	HABILIDAD LECTORA (%)				HABILIDAD MATEMÁTICA (%)			
		IN	EL	BU	EX	IN	EL	BU	EX
T. M.		2.5	15.0	66.8	15.6	18.4	51.5	23.1	7.0
T. V.		7.1	29.4	56.8	6.8	29.9	52.4	16.6	1.2

IN – Insuficiente EL – Elemental BU – Bueno Ex – Excelente

### MATRÍCULA Y GRUPOS POR SEMESTRE

PERIODO	SEM	1º	2º	3º	4º	5º	6º	TOTAL
2011-B	MAT	2,829	0	2,042	0	1,526	826	7,223
	GPOS	56	0	48	0	37	24	165
2011-A	MAT	0	2,439	0	1,827	936	1,153	6,355
	GPOS	0	55	0	48	25	29	157
2010-B	MAT	2,715	0	1,894	999	1,340	714	7,662
	GPOS	54	0	48	21	29	17	169
2010-A	MAT	0	2,373	978	1,469	776	941	6,537
	GPOS	0	56	20	34	25	24	159



### MATRÍCULA POR GÉNERO Y SEMESTRE 2011-B

TURNO	GÉNERO	1º	2º	3º	4º	5º	6º	TOTAL	
MATUTINO	MATRÍCULA	H	455	0	476	0	347	166	1,444
	M	819	0	657	0	631	248	2,355	
	TOTAL	1,274	0	1,133	0	978	414	3,799	
GRUPOS		25	0	23	0	21	12	81	
VESPERTINO	MATRÍCULA	H	978	0	486	0	321	246	2,031
	M	577	0	423	0	227	166	1,393	
	TOTAL	1,555	0	909	0	548	412	3,424	
GRUPOS		31	0	25	0	16	12	84	
GLOBAL	MATRÍCULA	H	1,433	0	962	0	668	412	3,475
	M	1,396	0	1,080	0	858	414	3,748	
	TOTAL	2,829	0	2,042	0	1,526	826	7,223	
GRUPOS		56	0	48	0	37	24	165	

## PLANTEL 6 VICENTE GUERRERO 09DCB0009A



### INFORMACIÓN GENERAL

Coordinación Sectorial: Zona Centro.  
 Coordinador: Rafael Torres Jiménez.  
 Email: torres.j@bachilleros.edu.mx.  
 Director: Raúl Zavala Cortés.  
 Email: raulzavala@bachilleros.edu.mx.  
 Modalidad: Escolarizada.  
 Fecha de creación: 27 de marzo de 1977.  
 Domicilio: Av. Díaz Soto y Gama s/n, entre Anillo Periférico y Campaña del Ébano, C.P. 09200.  
 Teléfono: 5691 0323.  
 Superficie: 35.707 mts<sup>2</sup>.  
 Localidad: U. H. Vicente Guerrero.  
 Delegación: Iztapalapa.  
 Categoría de la población: Urbana.

### Recursos Humanos <sup>1/</sup>

	Mat.	Vesp.
Directivos:	2	2
Docentes:	300	287
Administrativos:	94	63

### Infraestructura <sup>1/</sup>

Aulas:	87
Laboratorios:	13
Bibliotecas:	1
Módulos de servicio sanitario para Alumnos:	71
Módulos de servicio sanitario para Directivos, Docentes y/o Admos:	22
Salas de cómputo:	
Impresoras en sala de cómputo:	1
Internet: ADSL, Línea telefónica	

### Recursos Tecnológicos: <sup>2/</sup>

Impresoras en sala de cómputo: 1  
 Internet: ADSL, Línea telefónica

### Acervo Bibliográfico: <sup>3/</sup>

	Actual	Meta 2011-2012
Volumenes:	25,074	25,480

### Indicadores Básicos SIGEEMS:

	Actual	Meta 2011-2012
Eficiencia Terminal:	42.72%	42.79%
Aprobación:	36.63%	40.17%
Aprobación por Asignatura:	77.03%	77.22%
Deserción total:	11.17%	25.61%
Promoción:	73.69%	70.15%
Crecimiento de la matrícula:	-5.18%	-3.37%

Fuente: 1/ Información proporcionada por el plantel.  
 2/ Estadísticas 911. Inicio de cursos 2011-2012.  
 3/ Dirección General.

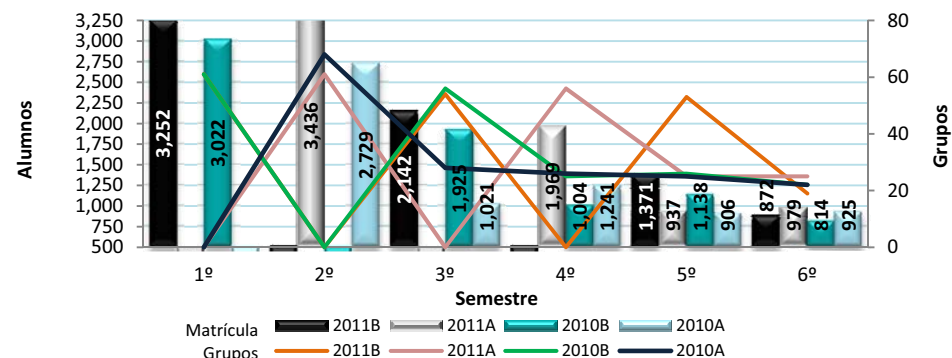
### RESULTADOS PRUEBA ENLACE 2011

ALUMNOS	NIVEL	HABILIDAD LECTORA (%)				HABILIDAD MATEMÁTICA (%)			
		IN	EL	BU	EX	IN	EL	BU	EX
T. M.		8.0	32.0	56.4	3.6	30.8	54.5	12.8	1.8
T. V.		10.2	29.4	56.7	3.7	29.8	57.4	11.7	1.1

IN – Insuficiente EL – Elemental BU – Bueno Ex – Excelente

### MATRÍCULA Y GRUPOS POR SEMESTRE

PERIODO	SEM	1º	2º	3º	4º	5º	6º	TOTAL
2011-B	MAT	3,252	0	2,142	0	1,371	872	7,637
	GPOS	61	0	54	0	53	19	187
2011-A	MAT	0	3,436	0	1,969	937	979	7,321
	GPOS	0	61	0	56	25	25	167
2010-B	MAT	3,022	0	1,925	1,004	1,138	814	7,903
	GPOS	61	0	56	25	26	22	190
2010-A	MAT	0	2,729	1,021	1,241	906	925	6,822
	GPOS	0	68	28	26	25	22	169



### MATRÍCULA POR GÉNERO Y SEMESTRE 2011-B

TURNO	GÉNERO	1º	2º	3º	4º	5º	6º	TOTAL	
MATUTINO	MATRÍCULA	H	557	0	509	0	330	206	1,602
		M	1,025	0	756	0	641	276	2,698
		TOTAL	1,582	0	1,265	0	971	482	4,300
	GRUPOS	29	0	30	0	31	11	101	
VESPERTINO	MATRÍCULA	H	1,047	0	490	0	248	224	2,009
		M	623	0	387	0	152	166	1,328
		TOTAL	1,670	0	877	0	400	390	3,337
	GRUPOS	32	0	24	0	22	8	86	
GLOBAL	MATRÍCULA	H	1,604	0	999	0	578	430	3,611
		M	1,648	0	1,143	0	793	442	4,026
		TOTAL	3,252	0	2,142	0	1,371	872	7,637
	GRUPOS	61	0	54	0	53	19	187	

PLANTEL 7 IZTAPALAPA 09DCB0011P



**INFORMACIÓN GENERAL**

Coordinación Sectorial: Zona Centro.  
 Coordinador: Rafael Torres Jiménez.  
 Email: torres\_rj@bachilleres.edu.mx.  
 Director: José Raúl Peña Sánchez.  
 Email: joseraul.pena@bachilleres.edu.mx.  
 Modalidad: Escolarizada.  
 Fecha de creación: 16 de septiembre de 1978.  
 Domicilio: Guerra de Reforma s/n casi esquina Leyes de Reforma, C.P. 09310.  
 Teléfono: 5600 4848.  
 Superficie: 14,490 m<sup>2</sup>.  
 Localidad: Leyes de Reforma.  
 Delegación: Iztapalapa.  
 Categoría de la población: Urbana.

**Recursos Humanos**<sup>1/</sup>

	Mat.	Vesp.
Directivos:	2	2
Docentes:	227	208
Administrativos:	72	45

**Infraestructura**<sup>1/</sup>

Aulas:	52
Laboratorios:	10
Bibliotecas:	1
Módulos de servicio sanitario para Alumnos:	28
Módulos de servicio sanitario para Directivos, Docentes y/o Admvs:	7
Salas de cómputo:	
Impresoras en sala de cómputo:	1
Internet: ADSL, Línea telefónica	

**Acervo Bibliográfico**<sup>3/</sup>

	Actual	Meta 2011- 20
Volúmenes:	29,555	29,961

**Indicadores Básicos SIGEEMS:**

	Actual	Meta 2011- 20
Eficiencia Terminal:	53.09%	50.83%
Aprobación:	50.22%	49.09%
Aprobación por Asignatura:	82.62%	75.74%
Deserción total:	11.73%	19.51%
Promoción:	82.44%	76.02%
Crecimiento de la matrícula:	-0.32%	4.97%

**Recursos Tecnológicos:**<sup>2/</sup>

Internet: ADSL, Línea telefónica

Fuente: 1/ Información proporcionada por el plantel.  
 2/ Estadísticas 911. Inicio de cursos 2011-2012.  
 3/ Dirección General.

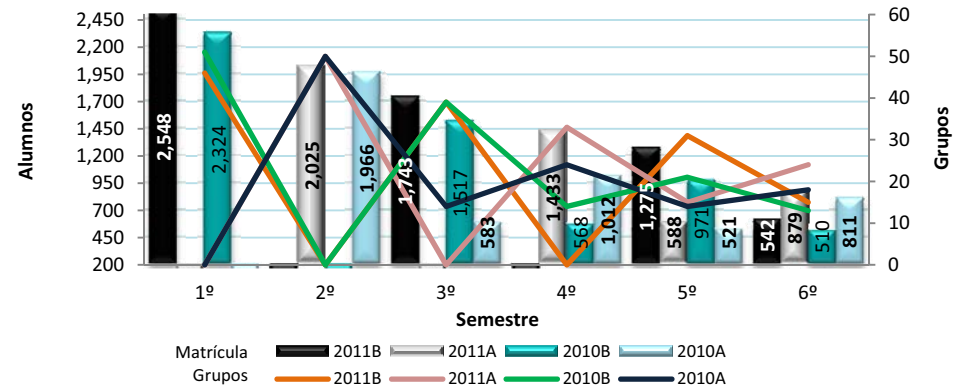
**RESULTADOS PRUEBA ENLACE 2011**

ALUMNOS \ NIVEL	HABILIDAD LECTORA (%)				HABILIDAD MATEMÁTICA (%)			
	IN	EL	BU	EX	IN	EL	BU	EX
T. M.	11.0	35.3	53.2	0.6	31.3	54.3	13.3	1.1
T. V.	9.4	38.9	47.0	4.7	38.3	52.3	7.4	2.0

19

**MATRÍCULA Y GRUPOS POR SEMESTRE**

PERIODO	SEM ▶	1º	2º	3º	4º	5º	6º	TOTAL
2011-B	MAT	2,548	0	1,743	0	1,275	617	6,183
	GPOS	46	0	39	0	31	15	131
2011-A	MAT	0	2,025	0	1,433	588	879	4,925
	GPOS	0	50	0	33	15	24	122
2010-B	MAT	2,324	0	1,517	568	971	510	5,890
	GPOS	51	0	39	14	21	13	138
2010-A	MAT	0	1,966	583	1,012	521	811	4,893
	GPOS	0	50	14	24	14	18	120



**MATRÍCULA POR GÉNERO Y SEMESTRE 2011-B**

TURNO	GÉNERO	1º	2º	3º	4º	5º	6º	TOTAL	
MATUTINO	MATRÍCULA	H	461	0	454	0	272	151	1,338
		M	835	0	635	0	538	214	2,222
		TOTAL	1,296	0	1,089	0	810	365	3,560
	GRUPOS	23	0	22	0	19	8	72	
VESPERTINO	MATRÍCULA	H	771	0	354	0	285	169	1,579
		M	481	0	300	0	180	83	1,044
		TOTAL	1,252	0	654	0	465	252	2,623
	GRUPOS	23	0	17	0	12	7	59	
GLOBAL	MATRÍCULA	H	1,232	0	808	0	557	320	2,917
		M	1,316	0	935	0	718	297	3,266
		TOTAL	2,548	0	1,743	0	1,275	617	6,183
	GRUPOS	46	0	39	0	31	15	131	



PLANTEL 8 CUAJIMALPA 09DCB0013N



**INFORMACIÓN GENERAL**

Coordinación Sectorial: Zona Centro.  
 Coordinador: Rafael Torres Jiménez.  
 Email: torres\_jabachilleres.edu.mx.  
 Director: Benita Mercedes Gorostieta Carbaial.  
 Email: benitamercedes.gorostieta@bachilleres.edu.mx  
 Modalidad: Escolarizada.  
 Fecha de creación: 10 de septiembre de 1978.  
 Domicilio: Calle Ing. José María Castorena No. 150, cerca de Av. San José de los Cedros, C.P. 05310.  
 Teléfono: 5812 2488.  
 Superficie: 7,065 mts<sup>2</sup>.  
 Localidad: El Molinito.  
 Delegación: Cuajimalpa de Morelos.  
 Categoría de la población: Urbana.

**Recursos Humanos**<sup>1/</sup>

	Mat.	Vesp.
Directivos:	2	2
Docentes:	125	105
Administrativos:	59	32

**Acervo Bibliográfico**<sup>3/</sup>

	Actual	Meta 2011-20
Volúmenes:	17,702	18,108

**Infraestructura**<sup>1/</sup>

	Actual	Meta 2011-20
Aulas:	28	28
Laboratorios:	6	6
Bibliotecas:	1	1
Módulos de servicio sanitario para Alumnos:	26	26
Módulos de servicio sanitario para Directivos, Docentes y/o Admvs:	18	18
Salas de cómputo:	4	4

**Indicadores Básicos SIGEEMS:**

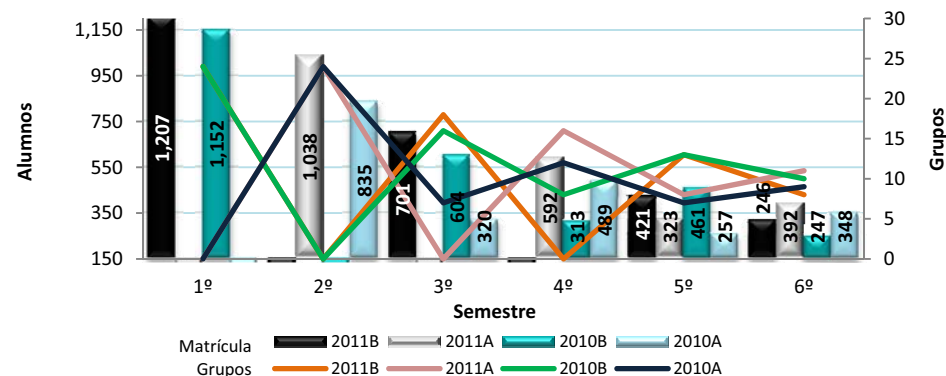
	Actual	Meta 2011-20
Eficiencia Terminal:	39.60%	41.04%
Aprobación:	42.02%	44.56%
Aprobación por Asignatura:	76.01%	77.69%
Deserción total:	19.12%	32.39%
Promoción:	69.55%	58.75%
Crecimiento de la matrícula:	1.57%	-4.72%

**Recursos Tecnológicos**<sup>2/</sup>

Impresoras en sala de cómputo:	4
Internet: Banda Ancha.	

Fuente: 1/ Información proporcionada por el plantel.  
 2/ Estadísticas 911, Inicio de cursos 2011-2012.  
 3/ Dirección General.

MATRÍCULA Y GRUPOS POR SEMESTRE								
PERIODO	SEM	1º	2º	3º	4º	5º	6º	TOTAL
2011-B	MAT	1,207	0	701	0	421	317	2,646
	GPOS	24	0	18	0	13	8	63
2011-A	MAT	0	1,038	0	592	323	392	2,345
	GPOS	0	24	0	16	8	11	59
2010-B	MAT	1,152	0	604	313	461	247	2,777
	GPOS	24	0	16	8	13	10	71
2010-A	MAT	0	835	320	489	257	348	2,249
	GPOS	0	24	7	12	7	9	59



MATRÍCULA POR GÉNERO Y SEMESTRE 2011-B									
TURNO	GÉNERO	1º	2º	3º	4º	5º	6º	TOTAL	
MATUTINO	MATRÍCULA	H	239	0	178	0	93	90	600
		M	339	0	238	0	180	94	851
		TOTAL	578	0	416	0	273	184	1,451
	GRUPOS	11	0	10	0	8	4	33	
VESPERTINO	MATRÍCULA	H	413	0	168	0	94	77	752
		M	216	0	117	0	54	56	443
		TOTAL	629	0	285	0	148	133	1,195
	GRUPOS	13	0	8	0	5	4	30	
GLOBAL	MATRÍCULA	H	652	0	346	0	187	167	1,352
		M	555	0	355	0	234	150	1,294
		TOTAL	1,207	0	701	0	421	317	2,646
	GRUPOS	24	0	18	0	13	8	63	

RESULTADOS PRUEBA ENLACE 2011									
ALUMNOS	NIVEL	HABILIDAD LECTORA (%)				HABILIDAD MATEMÁTICA (%)			
		IN	EL	BU	EX	IN	EL	BU	EX
	T. M.	6.7	33.5	56.7	3.1	40.4	52.9	6.3	0.4
	T. V.	6.3	36.5	53.1	4.2	50.0	44.8	5.2	0.0

IN – Insuficiente EL – Elemental BU – Bueno Ex – Excelente

PLANTEL 9 ARAGÓN 09DCB0015L



**INFORMACIÓN GENERAL**

Coordinación Sectorial: Zona Centro.  
 Coordinador: Rafael Torres Jiménez.  
 Email: torres\_j@bachilleres.edu.mx.  
 Director: Juan Zúñiga Contreras.  
 Email: juanzuniga@bachilleres.edu.mx.  
 Modalidad: Escolarizada.  
 Fecha de creación: 19 de septiembre de 1978.  
 Domicilio: Av. 1527 s/n, entre Calle 414- A y Francisco Morazán. C.P. 07920.  
 Teléfono: 5796 2124.  
 Superficie: 14,489 mts<sup>2</sup>.  
 Localidad: 6a. Sección de la Unidad San Juan de Aragón.  
 Delegación: Gustavo A. Madero.  
 Categoría de la población: Urbana.

**Recursos Humanos**

	Mat.	Vesp.
Directivos:	2	2
Docentes:	195	146
Administrativos:	72	49

**Infraestructura**

Aulas:	55
Laboratorios:	12
Bibliotecas:	1
Módulos de servicio sanitario para Alumnos:	58
Módulos de servicio sanitario para Directivos, Docentes y/o Alumnos:	24
Salas de cómputo:	
Impresoras en sala de cómputo:	2
Internet: ADSL, Línea telefónica	

**Acervo Bibliográfico**

	Actual	Meta 2011-2012
Volumenes:	22,641	23,047

**Indicadores Básicos SIGEEMS**

	Actual	Meta 2011-2012
Eficiencia Terminal:	37.04%	37.74%
Aprobación:	42.36%	43.95%
Aprobación por Asignatura:	78.08%	71.48%
Deserción total:	7.74%	30.00%
Promoción:	85.26%	65.68%
Crecimiento de la matrícula:	- 16.02%	8.34%

Fuente: 1/ Información proporcionada por el dante.  
 2/ Estadísticas 911. Inicio de cursos 2011-2012.  
 3/ Dirección General.

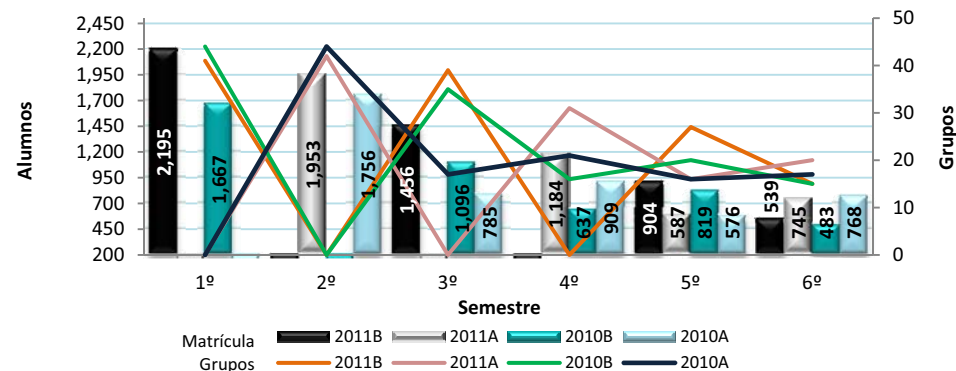
**RESULTADOS PRUEBA ENLACE 2011**

ALUMNOS	NIVEL	HABILIDAD LECTORA (%)				HABILIDAD MATEMÁTICA (%)			
		IN	EL	BU	EX	IN	EL	BU	EX
T. M.		7.9	35.3	54.8	2.0	33.1	53.6	12.1	1.2
T. V.		13.9	38.9	41.7	5.6	50.0	43.6	6.4	0.0

IN – Insuficiente EL – Elemental BU – Bueno EX – Excelente

**MATRÍCULA Y GRUPOS POR SEMESTRE**

PERIODO	SEM	1º	2º	3º	4º	5º	6º	TOTAL
2011-B	MAT	2,195	0	1,456	0	904	539	5,094
	GPOS	41	0	39	0	27	15	122
2011-A	MAT	0	1,953	0	1,184	587	745	4,469
	GPOS	0	42	0	31	16	20	109
2010-B	MAT	1,667	0	1,096	637	819	483	4,702
	GPOS	44	0	35	16	20	15	130
2010-A	MAT	0	1,756	785	909	576	768	4,794
	GPOS	0	44	17	21	16	17	115



**MATRÍCULA POR GÉNERO Y SEMESTRE 2011-B**

TURNO	GÉNERO	1º	2º	3º	4º	5º	6º	TOTAL
MATUTINO	H	334	0	375	0	223	170	1,102
	M	631	0	522	0	434	176	1,763
	TOTAL	965	0	897	0	657	346	2,865
GRUPOS		17	0	21	0	17	9	64
VESPERTINO	H	742	0	310	0	136	103	1,291
	M	488	0	249	0	111	90	938
	TOTAL	1,230	0	559	0	247	193	2,229
GRUPOS		24	0	18	0	10	6	58
GLOBAL	H	1,076	0	685	0	359	273	2,393
	M	1,119	0	771	0	545	266	2,701
	TOTAL	2,195	0	1,456	0	904	539	5,094
GRUPOS		41	0	39	0	27	15	122

PLANTEL 10 AEROPUERTO 09DCB0017J



**INFORMACIÓN GENERAL**

Coordinación Sectorial: Zona Centro.  
 Coordinador: Rafael Torres Jiménez.  
 Email: torres\_j@bachilleres.edumx.  
 Director: Salvador García Mojica.  
 Email: salvador.garcia7@bachilleres.edumx.  
 Modalidad: Escolarizada.  
 Fecha de creación: 8 de septiembre de 1978.  
 Domicilio: Av. Adolfo López Mateos s/n y Pról. Río Churubusco. C.P. 15740.

Teléfono: 5700 6575.  
 Superficie: 16.292 mts<sup>2</sup>.  
 Localidad: Ampliación Aviación Civil.  
 Delegación: Venustiano Carranza.  
 Categoría de la población: Urbana.

**Recursos Humanos**<sup>1/</sup>

	Mat.	Vesp.
Directivos:	2	2
Docentes:	247	208
Administrativos:	77	46

**Acervo Bibliográfico**<sup>3/</sup>

	Actual	Meta 2011-2012
Volumenes:	22,664	23,070

**Infraestructura**<sup>1/</sup>

Aulas:	55	Eficiencia Terminal:	43.15%	46.92%
Laboratorios:	12	Aprobación:	52.92%	54.27%
Bibliotecas:	1	Aprobación por Asignatura:	82.34%	84.01%
Módulos de servicio sanitario para Alumnos:	51	Deserción total:	10.50%	27.70%
Módulos de servicio sanitario para Directivos, Docentes y/o Admos:	23	Promoción:	81.39%	65.57%
Salas de cómputo:		Crecimiento de la matrícula:	-7.84%	-3.12%

**Indicadores Básicos SIGFFEMS:**

	Actual	Meta 2011-2012
Salas de cómputo:	3	

**Recursos Tecnológicos**<sup>2/</sup>

Impresoras en sala de cómputo: 3  
 Internet: Módem 56K

Fuente: 1/ Información proporcionada por el plantel.  
 2/ Estadísticas 911, Inicio de cursos 2011-2012.  
 3/ Dirección General.

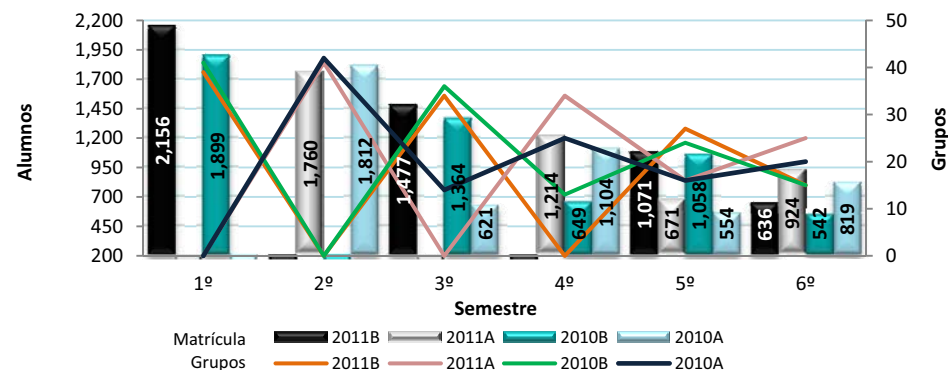
**RESULTADOS PRUEBA ENLACE 2011**

ALUMNOS	NIVEL	HABILIDAD LECTORA (%)				HABILIDAD MATEMÁTICA (%)			
		IN	EL	BU	EX	IN	EL	BU	EX
T. M.		7.2	38.3	51.6	2.9	35.6	53.8	9.2	1.4
T. V.		18.5	51.7	27.5	2.4	55.5	41.0	2.6	0.9

IN - Insuficiente EL - Elemental BU - Bueno Ex - Excelente

**MATRÍCULA Y GRUPOS POR SEMESTRE**

PERIODO	SEM	1º	2º	3º	4º	5º	6º	TOTAL
2011-B	MAT	2,156	0	1,477	0	1,071	636	5,340
	GPOS	39	0	34	0	27	15	115
2011-A	MAT	0	1,760	0	1,214	671	924	4,569
	GPOS	0	41	0	34	16	25	116
2010-B	MAT	1,899	0	1,364	649	1,058	542	5,512
	GPOS	41	0	36	13	24	15	129
2010-A	MAT	0	1,812	621	1,104	554	819	4,910
	GPOS	0	42	14	25	16	20	117



**MATRÍCULA POR GÉNERO Y SEMESTRE 2011-B**

TURNO	GÉNERO	1º	2º	3º	4º	5º	6º	TOTAL
MATUTINO	MATRÍCULA							
	H	394	0	370	0	294	139	1,197
	M	651	0	519	0	395	161	1,726
	TOTAL	1,045	0	889	0	689	300	2,923
	GRUPOS	18	0	20	2	16	7	61
VESPERTINO	MATRÍCULA							
	H	691	0	323	0	214	178	1,406
	M	420	0	265	0	168	158	1,011
	TOTAL	1,111	0	588	0	382	336	2,417
	GRUPOS	21	0	14	0	11	8	54
GLOBAL	MATRÍCULA							
	H	1,085	0	693	0	508	317	2,603
	M	1,071	0	784	0	563	319	2,737
	TOTAL	2,156	0	1,477	0	1,071	636	5,340
	GRUPOS	39	0	34	0	27	15	115

PLANTEL 11 ATZACOALCO 09DCB0019H



**INFORMACIÓN GENERAL**

Coordinación Sectorial: Zona Norte.  
 Coordinador: Carlos David Zarrabal Robert.  
 Email: carlos.zarrabal@bachilleres.edu.mx.  
 Directora: María de los Angeles Rodríguez Olguin.  
 Email: angeles.rodriguez@bachilleres.edu.mx.  
 Modalidad: Escolarizada.  
 Fecha de creación: 1 de septiembre de 1978.  
 Domicilio: Calle Profesor Claudio Cortés s/n, esquina con Avenida San Juanico, C.P. 07080.

Teléfono: 5715 1997.  
 Superficie: 6,695 mts<sup>2</sup>.  
 Localidad: Gabriel Hernández.  
 Delegación: Gustavo A. Madero.  
 Categoría de la población: Urbana.

**Recursos Humanos**<sup>1/</sup>

	Mat.	Vesp.
Directivos:	2	2
Docentes:	94	92
Administrativos:	62	35

**Infraestructura**<sup>1/</sup>

Aulas:	27
Laboratorios:	6
Bibliotecas:	1
Módulos de servicio sanitario para Alumnos:	24
Módulos de servicio sanitario para Directivos, Docentes y/o Admvs:	18

**Recursos Tecnológicos:**<sup>2/</sup>

Impresoras en sala de cómputo:	5
Internet: ADSL, Línea telefónica	

Fuente: 1/ Información proporcionada por el dante.  
 2/ Estadísticas 911, Inicio de cursos 2011-2012.  
 3/ Dirección General.

**Acervo Bibliográfico**<sup>3/</sup>

	Actual	Meta 2011-2012
Volumenes:	21,252	21,658

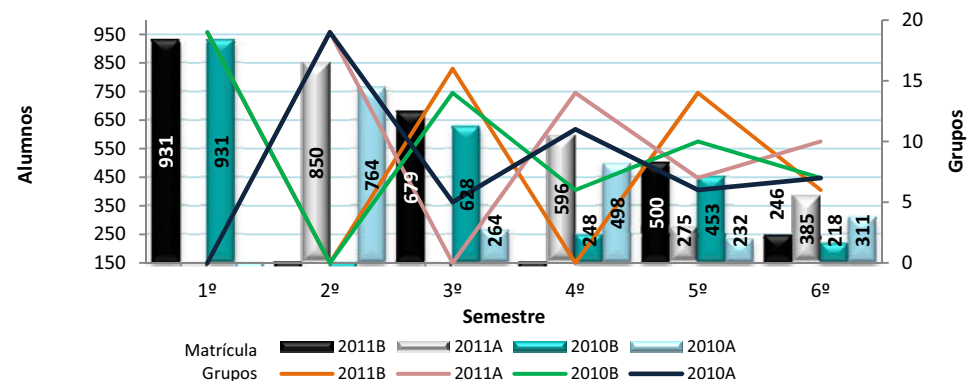
**Indicadores Básicos SIGEEMS:**

	Actual	Meta 2011-2012
Eficiencia Terminal:	51.43%	48.20%
Aprobación:	49.03%	51.99%
Aprobación por Asignatura:	79.57%	80.00%
Deserción total:	13.36%	14.35%
Promoción:	78.86%	85.59%
Crecimiento de la matrícula:	-2.98%	-4.92%

RESULTADOS PRUEBA ENLACE 2011								
NIVEL	HABILIDAD LECTORA (%)				HABILIDAD MATEMÁTICA (%)			
	IN	EL	BU	EX	IN	EL	BU	EX
T. M.	4.7	27.2	62.4	5.6	24.9	58.5	12.9	3.7
T. V.	14.3	50.0	35.7	0.0	39.1	50.0	10.9	0.0

IN - Insuficiente EL - Elemental BU - Bueno Ex - Excelente

MATRÍCULA Y GRUPOS POR SEMESTRE								
PERIODO	SEM	1º	2º	3º	4º	5º	6º	TOTAL
2011-B	MAT	931	0	679	0	500	246	2,356
	GPOS	19	0	16	0	14	6	55
2011-A	MAT	0	850	0	596	275	385	2,106
	GPOS	0	19	0	14	7	10	50
2010-B	MAT	931	0	628	248	453	218	2,478
	GPOS	19	0	14	6	10	7	56
2010-A	MAT	0	764	264	498	232	311	2,069
	GPOS	0	19	5	11	6	7	48



MATRÍCULA POR GÉNERO Y SEMESTRE 2011-B									
TURNOS	GÉNERO	1º	2º	3º	4º	5º	6º	TOTAL	
MATUTINO	MATRÍCULA	H	184	0	135	0	112	52	483
		M	310	0	217	0	205	89	821
		TOTAL	494	0	352	0	317	141	1,304
	GRUPOS	10	0	8	0	8	3	29	
VESPERTINO	MATRÍCULA	H	245	0	165	0	88	54	552
		M	192	0	162	0	95	51	500
		TOTAL	437	0	327	0	183	105	1,052
	GRUPOS	9	0	8	0	6	3	26	
GLOBAL	MATRÍCULA	H	429	0	300	0	200	106	1,035
		M	502	0	379	0	300	140	1,321
		TOTAL	931	0	679	0	500	246	2,356
	GRUPOS	19	0	16	0	14	6	55	

## PLANTEL 12 NEZAHUALCÓYOTL 15DCB00025



### INFORMACIÓN GENERAL

Coordinación Sectorial: Zona Centro.  
 Coordinador: Rafael Torres Jiménez.  
 Email: torres\_j@bachilleres.edu.mx.  
 Director: Emilio Reyes Reyes.  
 Email: emilio.reyes@bachilleres.edu.mx.  
 Modalidad: Escolarizada, Abierta.  
 Fecha de creación: 25 de septiembre de 1978.  
 Domicilio: Avenida Lázaro Cárdenas s/n, esquina con Circuito Universitario, C.P. 57000.

Teléfono: 5730 3723.  
 Superficie: 17,650 m<sup>2</sup>.  
 Localidad: Benito Juárez, Estado de México.  
 Delegación: Nezahualcóyotl.  
 Categoría de la población: Urbana.

### Recursos Humanos <sup>1/</sup>

	Mat.	Vesp.
Directivos:	2	2
Docentes:	208	213
Administrativos:	74	49

### Infraestructura <sup>1/</sup>

Aulas:	56
Laboratorios:	12
Bibliotecas:	1
Módulos de servicio sanitario para Alumnos:	46
Módulos de servicio sanitario para Directivos, Docentes y/o Admvs:	39
Salas de cómputo:	2

### Recursos Tecnológicos: <sup>2/</sup>

Impresoras en sala de cómputo: 2  
 Internet: ADSL, Línea telefónica

Fuente: 1/ Información proporcionada por el plantel.  
 2/ Estadísticas 911. Inicio de cursos 2011-2012.  
 3/ Dirección General.

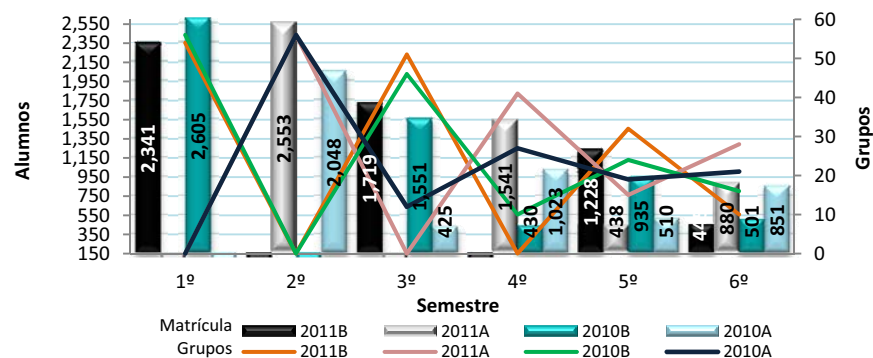
### Acervo Bibliográfico. <sup>3/</sup>

	Actual	Meta 2011-2012
Volúmenes:	27,888	28,294

### Indicadores Básicos SIGEEMS:

	Actual	Meta 2011-2012
Eficiencia Terminal:	47.26%	47.39%
Aprobación:	56.84%	57.68%
Aprobación por Asignatura:	81.51%	83.83%
Deserción total:	10.76%	21.77%
Promoción:	73.96%	71.03%
Crecimiento de la matrícula:	-3.21%	-4.80%

MATRÍCULA Y GRUPOS POR SEMESTRE								
PERIODO	SEM	1º	2º	3º	4º	5º	6º	TOTAL
2011-B	MAT	2,341	0	1,719	0	1,228	445	5,733
	GPOS	54	0	51	0	32	10	147
2011-A	MAT	0	2,553	0	1,541	438	880	5,412
	GPOS	0	56	0	41	15	28	140
2010-B	MAT	2,605	0	1,551	430	935	501	6,022
	GPOS	56	0	46	10	24	16	152
2010-A	MAT	0	2,048	425	1,023	510	851	4,857
	GPOS	0	56	12	27	19	21	135



MATRÍCULA POR GÉNERO Y SEMESTRE 2011-B									
TURNOS	GÉNERO	1º	2º	3º	4º	5º	6º	TOTAL	
MATUTINO	MATRÍCULA	H	498	0	415	0	259	89	1,261
		M	728	0	603	0	523	110	1,964
		TOTAL	1,226	0	1,018	0	782	199	3,225
	GRUPOS	28	0	27	0	19	5	79	
VESPERTINO	MATRÍCULA	H	729	0	395	0	290	152	1,566
		M	386	0	306	0	156	94	942
		TOTAL	1,115	0	701	0	446	246	2,508
	GRUPOS	26	0	24	0	13	5	68	
GLOBAL	MATRÍCULA	H	1,227	0	810	0	549	241	2,827
		M	1,114	0	909	0	679	204	2,906
		TOTAL	2,341	0	1,719	0	1,228	445	5,733
	GRUPOS	54	0	51	0	32	10	147	

RESULTADOS PRUEBA ENLACE 2011									
ALUMNOS	NIVEL	HABILIDAD LECTORA (%)				HABILIDAD MATEMÁTICA (%)			
		IN	EL	BU	EX	IN	EL	BU	EX
	T. M.	9.2	35.3	51.7	3.8	34.1	54.0	10.9	0.9
	T. V.	22.9	39.3	36.0	1.8	54.0	39.3	5.3	1.4

IN - Insuficiente EL - Elemental BU - Bueno Ex - Excelente

## PLANTEL 13 XOCHIMILCO "QUIRINO MENDOZA Y CORTÉS" 09DCB0021W



### INFORMACIÓN GENERAL

Coordinación Sectorial: Zona Sur.  
 Coordinador: Elideé Echeverría Valencia.  
 Email: melidee@bachilleres.edu.mx.  
 Director: Anatolio Mendoza Hernández.  
 Email: anatolio.mendoza@bachilleres.edu.mx.  
 Modalidad: Escolarizada.  
 Fecha de creación: 1 de octubre de 1978.  
 Domicilio: Antiguo Camino a Xochimilco s/n, casi esquina con Av. Acueducto, C.P. 16020.  
 Teléfono: 5676 9442.  
 Superficie: 9.720 mts<sup>2</sup>.  
 Localidad: Ampliación Tepepan.  
 Delegación: Xochimilco.  
 Categoría de la población: Urbana.

### Recursos Humanos <sup>1/</sup>

	Mat.	Vesp.
Directivos:	2	2
Docentes:	128	166
Administrativos:	65	36

### Infraestructura <sup>1/</sup>

Aulas:	40
Laboratorios:	8
Bibliotecas:	1
Módulos de servicio sanitario para Alumnos:	33
Módulos de servicio sanitario para Directivos, Docentes y/o Admvsos:	15
Salas de cómputo:	4

### Recursos Tecnológicos: <sup>2/</sup>

Impresoras en sala de cómputo:	4
Internet: ADSL, Línea telefónica	

Fuente: 1/ Información proporcionada por el dante.  
 2/ Estadísticas 911. Inicio de cursos 2011-2012.  
 3/ Dirección General.

### Acervo Bibliográfico <sup>3/</sup>

	Actual	Meta 2011-2012
Volúmenes:	18,594	19,000

### Indicadores Básicos SIGFEEMS:

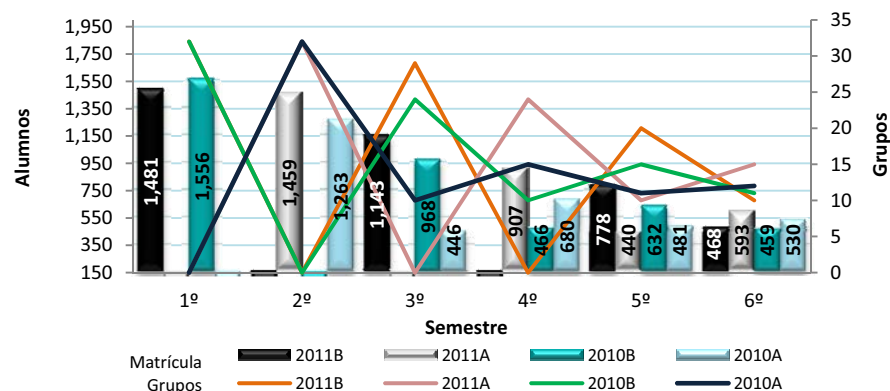
	Actual	Meta 2011-2012
Eficiencia Terminal:	56.56%	48.72%
Aprobación:	53.22%	54.86%
Aprobación por Asignatura:	84.45%	85.44%
Deserción total:	2.38%	21.50%
Promoción:	79.90%	72.64%
Crecimiento de la matrícula:	-0.78%	-5.17%

RESULTADOS PRUEBA ENLACE 2011									
ALUMNOS	NIVEL	HABILIDAD LECTORA (%)				HABILIDAD MATEMÁTICA (%)			
		IN	EL	BU	EX	IN	EL	BU	EX
T. M.		3.2	24.5	65.6	6.7	12.8	52.3	28.1	6.8
T. V.		4.5	27.1	64.5	3.9	29.5	56.4	12.8	1.3

IN - Insuficiente EL - Elemental BU - Bueno Ex - Excelente

### MATRÍCULA Y GRUPOS POR SEMESTRE

PERIODO	SEM	1º	2º	3º	4º	5º	6º	TOTAL
2011-B	MAT	1,481	0	1,143	0	778	468	3,870
	GPOS	32	0	29	0	20	10	91
2011-A	MAT	0	1,459	0	907	440	593	3,399
	GPOS	0	32	0	24	10	15	81
2010-B	MAT	1,556	0	968	466	632	459	4,081
	GPOS	32	0	24	10	15	11	92
2010-A	MAT	0	1,263	446	680	481	530	3,400
	GPOS	0	32	10	15	11	12	80



### MATRÍCULA POR GÉNERO Y SEMESTRE 2011-B

TURNOS	GÉNERO	1º	2º	3º	4º	5º	6º	TOTAL	
MATUTINO	MATRÍCULA	H	293	0	277	0	195	109	874
		M	487	0	407	0	331	145	1,370
		TOTAL	780	0	684	0	526	254	2,244
	GRUPOS	16	0	16	0	12	5	49	
VESPERTINO	MATRÍCULA	H	440	0	276	0	155	125	996
		M	261	0	183	0	97	89	630
		TOTAL	701	0	459	0	252	214	1,626
	GRUPOS	16	0	13	0	8	5	42	
GLOBAL	MATRÍCULA	H	733	0	553	0	350	234	1,870
		M	748	0	590	0	428	234	2,000
		TOTAL	1,481	0	1,143	0	778	468	3,870
	GRUPOS	32	0	29	0	20	10	91	

## PLANTEL 14 MILPA ALTA "FIDENCIO VILLANUEVA ROJAS" 09DCB0023U



### INFORMACIÓN GENERAL

Coordinación Sectorial: Zona Sur.  
 Coordinador: Elideé Echeverría Valencia.  
 Email: melidee@bachilleres.edu.mx.  
 Directora: María de Lourdes Aponte Morales.  
 Email: ma.delourdes.aponte@bachilleres.edu.mx.  
 Modalidad: Escolarizada.  
 Fecha de creación: 16 de septiembre de 1978.  
 Domicilio: Avenida Jalisco # 49 C.P. 12000.

Teléfono: 5844 0237.  
 Superficie: 5,838 mts<sup>2</sup>.  
 Localidad: Milpa Alta Centro.  
 Delegación: Milpa Alta.  
 Categoría de la población: Urbana.

### Recursos Humanos <sup>1/</sup>

	Mat.	Vesp.
Directivos:	1	1
Docentes:	76	99
Administrativos:	56	33

### Infraestructura <sup>1/</sup>

Aulas:	29
Laboratorios:	3
Bibliotecas:	1
Módulos de servicio sanitario para Alumnos:	27
Módulos de servicio sanitario para Directivos, Docentes y/o Admvs:	11

Salas de cómputo:

### Recursos Tecnológicos: <sup>2/</sup>

Impresoras en sala de cómputo:	5
Internet: ADSL, Línea telefónica	

Fuente: 1/ Información proporcionada por el plantel.  
 2/ Estadísticas 911, Inicio de cursos 2011-2012.  
 3/ Dirección General.

### Acervo Bibliográfico <sup>3/</sup>

	Actual	Meta 2011-2012
Volumenes:	24,374	24,780

### Indicadores Básicos SIGEEMS:

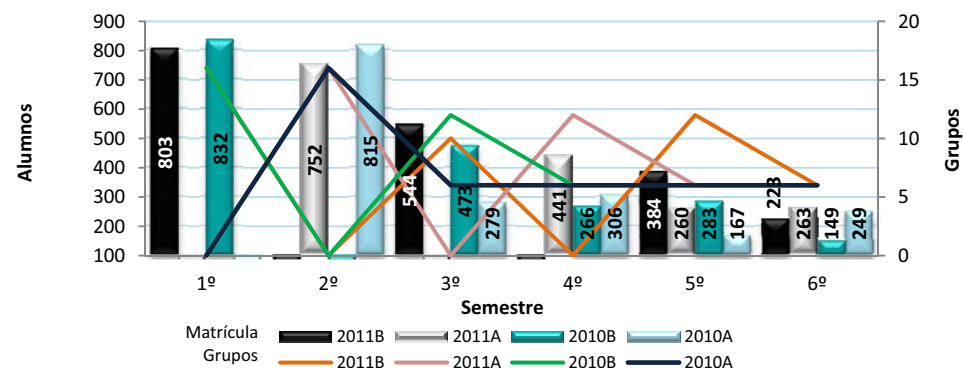
	Actual	Meta 2011-2012
Eficiencia Terminal:	52.04%	43.05%
Aprobación:	34.45%	36.54%
Aprobación por Asignatura:	76.72%	77.58%
Deserción total:	8.49%	15.10%
Promoción:	73.27%	83.07%
Crecimiento de la matrícula:	0.20%	-2.45%

RESULTADOS PRUEBA ENLACE 2011								
NIVEL	HABILIDAD LECTORA (%)				HABILIDAD MATEMÁTICA (%)			
	IN	EL	BU	EX	IN	EL	BU	EX
T. M.	4.8	19.4	68.5	7.3	11.7	50.8	28.9	8.6
T. V.	3.3	28.3	64.1	4.3	12.9	54.8	28.0	4.3

- Insuficiente EL - Elemental BU - Bueno Ex - Excelente

### MATRÍCULA Y GRUPOS POR SEMESTRE

PERIODO	SEM	1º	2º	3º	4º	5º	6º	TOTAL
2011-B	MAT	803	0	544	0	384	223	1,954
	GPOS	16	0	10	0	12	6	44
2011-A	MAT	0	752	0	441	260	263	1,716
	GPOS	0	16	0	12	6	6	40
2010-B	MAT	832	0	473	266	283	149	2,003
	GPOS	16	0	12	6	6	6	46
2010-A	MAT	0	815	279	306	167	249	1,816
	GPOS	0	16	6	6	6	6	40



### MATRÍCULA POR GÉNERO Y SEMESTRE 2011-B

TURNO	GÉNERO	1º	2º	3º	4º	5º	6º	TOTAL	
MATUTINO	MATRÍCULA	H	152	0	94	0	70	47	363
		M	265	0	168	0	188	88	709
		TOTAL	417	0	262	0	258	135	1,072
	GRUPOS	8	0	5	0	6	3	22	
VESPERTINO	MATRÍCULA	H	222	0	143	0	63	56	484
		M	164	0	139	0	63	32	398
		TOTAL	386	0	282	0	126	88	882
	GRUPOS	8	0	5	0	6	3	22	
GLOBAL	MATRÍCULA	H	374	0	237	0	133	103	847
		M	429	0	307	0	251	120	1,107
		TOTAL	803	0	544	0	384	223	1,954
	GRUPOS	16	0	10	0	12	6	44	

## PLANTEL 15 CONTRERAS 09DCB0025S



### INFORMACIÓN GENERAL

Coordinación Sectorial: Zona Sur.  
 Coordinador: Elideé Echeverría Valencia.  
 Email: melidee@bachilleros.edu.mx.  
 Director: Gustavo Gomez Serrano.  
 Email: gustavo.gomez8@bachilleros.edu.mx  
 Modalidad: Escolarizada.  
 Fecha de creación: 27 de septiembre de 1978.  
 Domicilio: Río Barranca del Rosal s/n, Dalia y Nube. C.P. 10610.

Teléfono: 5683 5577.  
 Superficie: 9,968 mts<sup>2</sup>.  
 Localidad: Fraccionamiento El Toro.  
 Delegación: Magdalena Contreras.  
 Categoría de la población: Urbana.

### Recursos Humanos

	Mat.	Vesp.
Directivos:	2	2
Docentes:	97	106
Administrativos:	58	34

### Acervo Bibliográfico<sup>3/</sup>

	Actual	Meta 2011-2012
Volúmenes:	19,330	19,736

### Infraestructura<sup>1/</sup>

	Actual	Meta 2011-2012
Aulas:	26	26
Laboratorios:	8	8
Bibliotecas:	1	1
Módulos de servicio sanitario para Alumnos:	22	22
Módulos de servicio sanitario para Directivos, Docentes y/o Adms:	13	13

### Indicadores Básicos SIGFEEMS:

	Actual	Meta 2011-2012
Eficiencia Terminal:	38.52%	40.93%
Aprobación:	36.00%	38.95%
Aprobación por Asignatura:	76.89%	78.56%
Deserción total:	22.25%	29.49%
Promoción:	71.12%	68.42%
Crecimiento de la matrícula:	-6.57%	-8.57%

Salas de cómputo:

### Recursos Tecnológicos:<sup>2/</sup>

Impresoras en sala de cómputo: 3  
 Internet: ADSL, Línea telefónica

Fuente: 1/ Información proporcionada por el plantel.  
 2/ Estadísticas 911, inicio de cursos 2011-2012.  
 3/ Dirección General.

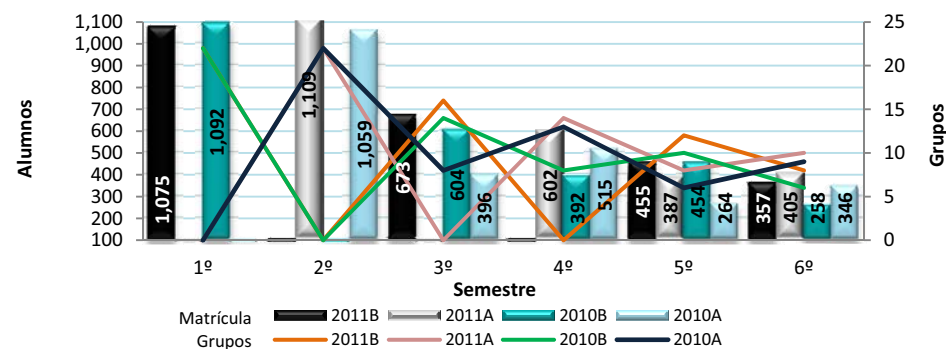
### RESULTADOS PRUEBA ENLACE 2011

ALUMNOS	NIVEL	HABILIDAD LECTORA (%)				HABILIDAD MATEMÁTICA (%)			
		IN	EL	BU	EX	IN	EL	BU	EX
T. M.		7.2	29.5	59.0	4.3	24.3	53.5	19.4	2.8
T. V.		10.3	33.3	50.6	5.7	29.2	51.7	13.5	5.6

IN – Insuficiente EL – Elemental BU – Bueno Ex – Excelente

### MATRÍCULA Y GRUPOS POR SEMESTRE

PERIODO	SEM	1º	2º	3º	4º	5º	6º	TOTAL
2011-B	MAT	1,075	0	673	0	455	357	2,560
	GPOS	22	0	16	0	12	8	58
2011-A	MAT	0	1,109	0	602	387	405	2,503
	GPOS	0	22	0	14	8	10	54
2010-B	MAT	1,092	0	604	392	454	258	2,800
	GPOS	22	0	14	8	10	6	60
2010-A	MAT	0	1,059	396	515	264	346	2,580
	GPOS	0	22	8	13	6	9	58



### MATRÍCULA POR GÉNERO Y SEMESTRE 2011-B

TURNO	GÉNERO	1º	2º	3º	4º	5º	6º	TOTAL
MATUTINO	MATRÍCULA							
	H	230	0	146	0	67	73	516
	M	339	0	224	0	210	113	886
	TOTAL	569	0	370	0	277	186	1,402
	GRUPOS	11	0	8	0	6	4	29
VESPERTINO	MATRÍCULA							
	H	313	0	174	0	122	115	724
	M	193	0	129	0	56	56	434
	TOTAL	506	0	303	0	178	171	1,158
	GRUPOS	11	0	8	0	6	4	29
GLOBAL	MATRÍCULA							
	H	543	0	320	0	189	188	1,240
	M	532	0	353	0	266	169	1,320
	TOTAL	1,075	0	673	0	455	357	2,560
	GRUPOS	22	0	16	0	12	8	58

## PLANTEL 16 TLÁHUAC "MANUEL CHAVARRÍA CHAVARRÍA" 09DCB0027Q



### INFORMACIÓN GENERAL

Coordinación Sectorial: Zona Sur.  
 Coordinador: Elideé Echeverría Valencia.  
 Email: melidee@bachilleres.edu.mx.  
 Director: Marco Antonio Cuellar Garcés.  
 Email: marcoantonio.cuellar7@bachilleres.edu.mx.  
 Modalidad: Escolarizada.  
 Fecha de creación: 15 de septiembre de 1978.  
 Domicilio: Océano de las Tempestades s/n, esq. Monte de las Cordilleras, C.P. 13420.  
 Teléfono: 5841 2022.  
 Superficie: 11.685 mts<sup>2</sup>.  
 Localidad: Frac. Selene, San Fco. Tlaltenco.  
 Delegación: Tláhuac.  
 Categoría de la población: Urbana.

### Recursos

	Mat.	Vesp.
Directivos:	2	2
Docentes:	146	152
Administrativos:	65	41

### Infraestructura<sup>1/</sup>

Aulas:	38
Laboratorios:	8
Bibliotecas:	1
Módulos de servicio sanitario para Alumnos:	58
Módulos de servicio sanitario para Directivos, Docentes y/o Alumnos:	26
Salas de cómputo:	3
Impresoras en sala de cómputo:	3
Internet: ADSL, Línea telefónica	

Fuente: 1/ Información proporcionada por el plantel.  
 2/ Estadísticas 911. Inicio de cursos 2011-2012.  
 3/ Dirección General.

### Acervo Bibliográfico<sup>3/</sup>

	Actual	Meta 2011-2012
Volúmenes:	18,085	18,491

### Indicadores Básicos SIGFEEMS:

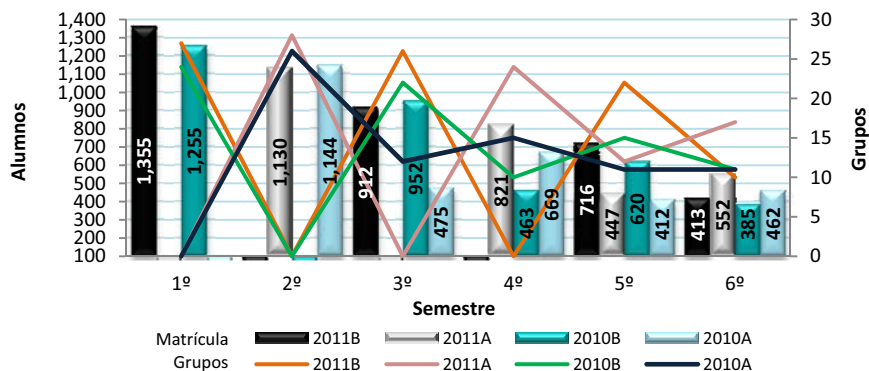
	Actual	Meta 2011-2012
Eficiencia Terminal:	57.35%	47.88%
Aprobación:	46.34%	48.35%
Aprobación por Asignatura:	80.91%	83.43%
Deserción total:	17.77%	22.97%
Promoción:	76.44%	71.64%
Crecimiento de la matrícula:	-3.21%	-7.59%

RESULTADOS PRUEBA ENLACE 2011									
ALUMNOS	NIVEL	HABILIDAD LECTORA (%)				HABILIDAD MATEMÁTICA (%)			
		IN	EL	BU	EX	IN	EL	BU	EX
	T. M.	9.4	39.4	46.7	4.5	19.2	59.1	18.9	2.8
	T. V.	11.6	36.1	49.7	2.7	39.5	52.6	7.2	0.7

IN - Insuficiente EL - Elemental BU - Bueno Ex - Excelente

### MATRÍCULA Y GRUPOS POR SEMESTRE

PERIODO	SEM	1º	2º	3º	4º	5º	6º	TOTAL
2011-B	MAT	1,355	0	912	0	716	413	3,396
	GPOS	27	0	26	0	22	10	85
2011-A	MAT	0	1,130	0	821	447	552	2,950
	GPOS	0	28	0	24	12	17	81
2010-B	MAT	1,255	0	952	463	620	385	3,675
	GPOS	24	0	22	10	15	11	82
2010-A	MAT	0	1,144	475	669	412	462	3,162
	GPOS	0	26	12	15	11	11	75



### MATRÍCULA POR GÉNERO Y SEMESTRE 2011-B

TURNO	GÉNERO	1º	2º	3º	4º	5º	6º	TOTAL	
MATUTINO	MATRÍCULA	H	243	0	219	0	172	95	729
		M	389	0	343	0	326	131	1,189
		TOTAL	632	0	562	0	498	226	1,918
	GRUPOS	12	0	14	0	13	6	45	
VESPERTINO	MATRÍCULA	H	432	0	188	0	135	107	862
		M	291	0	162	0	83	80	616
		TOTAL	723	0	350	0	218	187	1,478
	GRUPOS	15	0	12	0	9	4	40	
GLOBAL	MATRÍCULA	H	675	0	407	0	307	202	1,591
		M	680	0	505	0	409	211	1,805
		TOTAL	1,355	0	912	0	716	413	3,396
	GRUPOS	27	0	26	0	22	10	85	

PLANTEL 17 HUAYAMILPAS-PEDREGAL 09DCB00290



**INFORMACIÓN GENERAL**

Coordinación Sectorial: Zona Sur.  
 Coordinador: Elideé Echeverría Valencia.  
 Email: melidee@bachilleres.edu.mx.  
 Directora: Carolina Rosa María Valle Mejía.  
 Email: carolinarosamaria.valle@bachilleres.edu.mx.  
 Modalidad: Escolarizada.  
 Fecha de creación: 7 de marzo de 1979.  
 Domicilio: Huitzilopochtli s/n, esquina con Tarascos, C.P. 04300.  
 Teléfono: 5618 6032.  
 Superficie: 6,390 mts.<sup>2</sup>  
 Localidad: Ampliación Ajusco Huayamilpas- Pedregal.  
 Delegación: Coyoacán.  
 Categoría de la población: Urbana.

**Recursos Humanos <sup>1/</sup>**

	Mat.	Vesp.
Directivos:	2	2
Docentes:	118	101
Administrativos:	60	33

**Infraestructura <sup>1/</sup>**

Aulas:	27
Laboratorios:	5
Bibliotecas:	1
Módulos de servicio sanitario para Alumnos:	24
Módulos de servicio sanitario para Directivos, Docentes y/o Admsos:	10
Salas de cómputo:	3

**Recursos Tecnológicos: <sup>2/</sup>**

Impresoras en sala de cómputo: 3  
 Internet: ADSL, Línea telefónica

**Acervo Bibliográfico. <sup>3/</sup>**

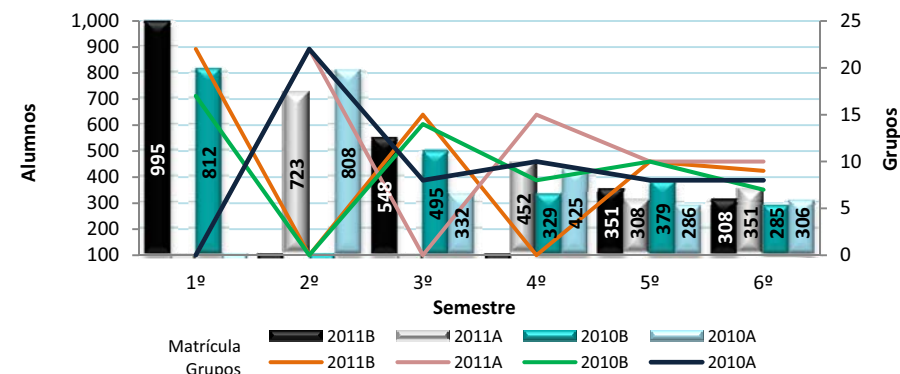
	Actual	Meta 2011-2012
Volumenes:	22,510	22,916

**Indicadores Básicos SIGEEMS:**

	Actual	Meta 2011-2012
Eficiencia Terminal:	55.35%	41.83%
Aprobación:	46.04%	47.32%
Aprobación por Asignatura:	79.52%	80.58%
Deserción total:	22.57%	30.65%
Promoción:	73.78%	63.84%
Crecimiento de la matrícula:	-6.58%	-4.26%

Fuente: 1/ Información proporcionada por el plantel.  
 2/ Estadísticas 911. Inicio de cursos 2011-2012.  
 3/ Dirección General.

MATRÍCULA Y GRUPOS POR SEMESTRE								
PERIODO	SEM	1º	2º	3º	4º	5º	6º	TOTAL
2011-B	MAT	995	0	548	0	351	308	2,202
	GPOS	22	0	15	0	10	9	56
2011-A	MAT	0	723	0	452	308	351	1,834
	GPOS	0	22	0	15	10	10	57
2010-B	MAT	812	0	495	329	379	285	2,300
	GPOS	17	0	14	8	10	7	56
2010-A	MAT	0	808	332	425	286	306	2,157
	GPOS	0	22	8	10	8	8	56



MATRÍCULA POR GÉNERO Y SEMESTRE 2011-B									
TURNO	GÉNERO	1º	2º	3º	4º	5º	6º	TOTAL	
MATUTINO	MATRÍCULA	H	215	0	143	0	72	86	516
		M	301	0	189	0	163	93	746
		TOTAL	516	0	332	0	235	179	1,262
	GRUPOS	11	0	8	0	7	5	31	
VESPERTINO	MATRÍCULA	H	318	0	126	0	59	91	594
		M	161	0	90	0	57	38	346
		TOTAL	479	0	216	0	116	129	940
	GRUPOS	11	0	7	0	3	4	25	
GLOBAL	MATRÍCULA	H	533	0	269	0	131	177	1,110
		M	462	0	279	0	220	131	1,092
		TOTAL	995	0	548	0	351	308	2,202
	GRUPOS	22	0	15	0	10	9	56	

RESULTADOS PRUEBA ENLACE 2011									
ALUMNOS	NIVEL	HABILIDAD LECTORA (%)				HABILIDAD MATEMÁTICA (%)			
		IN	EL	BU	EX	IN	EL	BU	EX
	T. M.	3.5	21.8	68.2	6.5	13.0	62.1	21.9	3.0
	T. V.	3.4	38.6	54.5	3.4	20.9	64.8	13.2	1.1

IN - Insuficiente EL - Elemental BU - Bueno Ex - Excelente

PLANTEL 18 TLILHUACA AZCAPOTZALCO 09DCB0031C



**INFORMACIÓN GENERAL**

Coordinación Sectorial: Zona Norte.  
 Coordinador: Carlos David Zarrabal Robert. carlos.zarrabal@bachilleros.edu.mx.  
 Email: carlos.zarrabal@bachilleros.edu.mx.  
 Directora: María de Jesús Pérez Romero. mariadejesus.perez7@bachilleros.edu.mx.  
 Email: mariadejesus.perez7@bachilleros.edu.mx.  
 Modalidad: Escolarizada.  
 Fecha de creación: 1 de marzo de 1979.  
 Domicilio: Manuel Salazar s/n, entre Ramón Álvarez y Lucio Blanco, C.P. 02400.  
 Teléfono: 5561 7009.  
 Superficie: 9,515 mts<sup>2</sup>.  
 Localidad: San Juan Tlilhuaca.  
 Delegación: Azcapotzalco.  
 Categoría de la población: Urbana.

**Recursos Humanos**

	Mat.	Vesp.
Directivos:	2	2
Docentes:	135	109
Administrativos:	60	35

**Acervo Bibliográfico**<sup>3/</sup>

	Actual	Meta 2011-2012
Volumenes:	21,179	21,585

**Infraestructura**<sup>1/</sup>

	Actual	Meta 2011-2012
Aulas:	29	29
Laboratorios:	8	8
Bibliotecas:	1	1
Módulos de servicio sanitario para Alumnos:	32	32
Módulos de servicio sanitario para Directivos, Docentes y/o Admvs:	22	22

**Indicadores Básicos SIGEEMS:**

	Actual	Meta 2011-2012
Eficiencia Terminal:	42.19%	44.21%
Aprobación:	44.70%	45.75%
Aprobación por Asignatura:	78.26%	78.73%
Deserción total:	18.34%	28.75%
Promoción:	75.24%	64.85%
Crecimiento de la matrícula:	3.24%	0.92%

**Recursos Tecnológicos:**<sup>2/</sup>

Impresoras en sala de cómputo: 3  
 Internet: ADSL, Línea telefónica

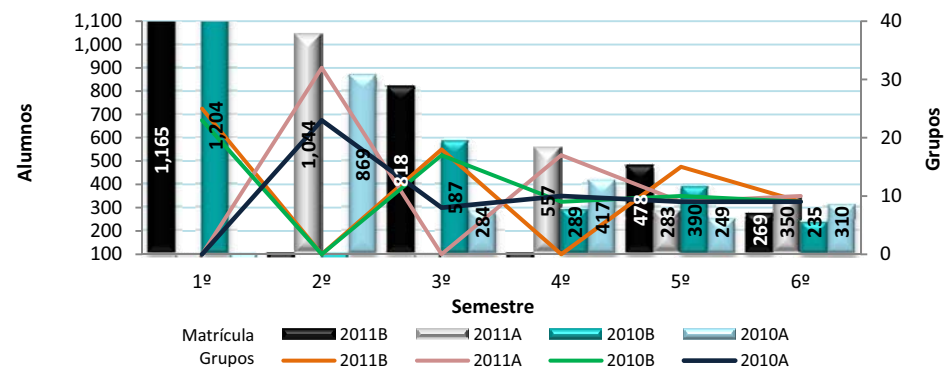
Fuente: 1/ Información proporcionada por el plantel.  
 2/ Estadísticas 911. Inicio de cursos 2011-2012.  
 3/ Dirección General.

RESULTADOS PRUEBA ENLACE 2011									
ALUMNOS	NIVEL	HABILIDAD LECTORA (%)				HABILIDAD MATEMÁTICA (%)			
		IN	EL	BU	EX	IN	EL	BU	EX
	T. M.	3.8	28.1	63.8	4.3	33.6	53.6	11.8	0.9
	T. V.	11.3	33.8	52.5	2.5	39.0	56.1	3.7	1.2

IN – Insuficiente EL – Elemental BU – Bueno Ex – Excelente

**MATRÍCULA Y GRUPOS POR SEMESTRE**

PERIODO	SEM	1º	2º	3º	4º	5º	6º	TOTAL
2011-B	MAT	1,165	0	818	0	478	269	2,730
	GPOS	25	0	18	0	15	9	67
2011-A	MAT	0	1,044	0	557	283	350	2,234
	GPOS	0	32	0	17	9	10	68
2010-B	MAT	1,204	0	587	289	390	235	2,705
	GPOS	23	0	17	9	10	9	68
2010-A	MAT	0	869	284	417	249	310	2,129
	GPOS	0	23	8	10	9	9	59



**MATRÍCULA POR GÉNERO Y SEMESTRE 2011-B**

TURNO	GÉNERO	1º	2º	3º	4º	5º	6º	TOTAL
MATUTINO	H	180	0	225	0	115	81	601
	M	346	0	301	0	247	99	993
	TOTAL	526	0	526	0	362	180	1,594
GRUPOS		11	0	11	0	10	5	37
VESPERTINO	H	338	0	153	0	68	45	604
	M	301	0	139	0	48	44	532
	TOTAL	639	0	292	0	116	89	1,136
GRUPOS		14	0	7	0	5	4	30
GLOBAL	H	518	0	378	0	183	126	1,205
	M	647	0	440	0	295	143	1,525
	TOTAL	1,165	0	818	0	478	269	2,730
GRUPOS		25	0	18	0	15	9	67

PLANTEL 19 ECATEPEC 15DCB003R



**INFORMACIÓN GENERAL**

Coordinación Sectorial: Zona Norte.  
 Coordinador: Carlos David Zarrabal Robert.  
 Email: carlos.zarrabal@bachilleres.edu.mx.  
 Director: Francisco Cruz Gómez  
 Email: francisco.cruz7@bachilleres.edu.mx  
 Modalidad: Escolarizada.  
 Fecha de creación: 3 de marzo de 1979.  
 Domicilio: Avenida R- 1 s/n, entre Avenida México y Calle Águila, C.P. 55100.  
 Teléfono: 5774 0165.  
 Superficie: 10,875 mts².  
 Localidad: Jardines de Cerro Gordo, Estado de México.  
 Delegación: Ecatepec de Morelos.  
 Categoría de la población: Urbana.

**Recursos Humanos**

	Mat.	Vesp.
Directivos:	2	2
Docentes:	91	122
Administrativos:	58	34

**Infraestructura**<sup>1/</sup>

Aulas:	28
Laboratorios:	6
Bibliotecas:	1
Módulos de servicio sanitario para Alumnos:	24
Módulos de servicio sanitario para Directivos, Docentes y/o Admvs:	9

**Recursos Tecnológicos:**<sup>2/</sup>

Impresoras en sala de cómputo: 3  
 Internet: ADSL, Línea telefónica

Fuente: 1/ Información proporcionada por el plantel.  
 2/ Estadísticas 911. Inicio de cursos 2011-2012.  
 3/ Dirección General.

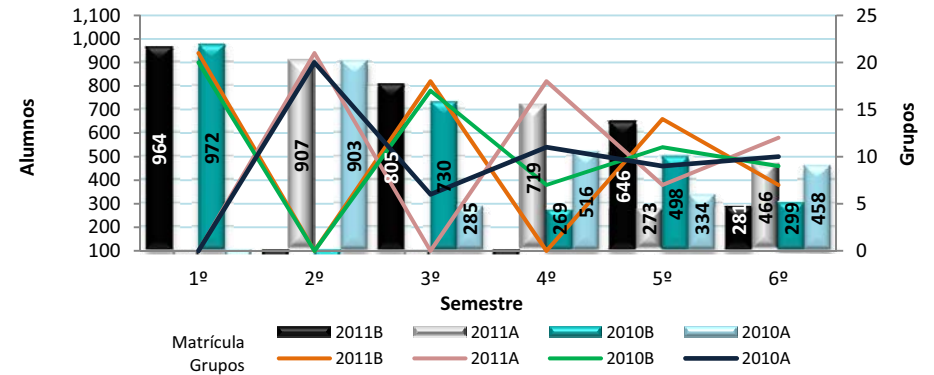
**Acervo Bibliográfico.**<sup>3/</sup>

	Actual	Meta 2011-2012
Volumenes:	18,866	19,272

**Indicadores Básicos SIGEMS:**

	Actual	Meta 2011-2012
Eficiencia Terminal:	58.66%	58.75%
Aprobación:	65.79%	67.62%
Aprobación por Asignatura:	85.71%	85.90%
Deserción total:	9.97%	15.91%
Promoción:	87.87%	79.88%
Crecimiento de la matrícula:	-8.56%	-2.60%

PERIODO	SEM	1º	2º	3º	4º	5º	6º	TOTAL
2011-B	MAT	964	0	805	0	646	281	2,696
	GPOS	21	0	18	0	14	7	60
2011-A	MAT	0	907	0	719	273	466	2,365
	GPOS	0	21	0	18	7	12	58
2010-B	MAT	972	0	730	269	498	299	2,768
	GPOS	20	0	17	7	11	9	64
2010-A	MAT	0	903	285	516	334	458	2,496
	GPOS	0	20	6	11	9	10	56



TURNO	GÉNERO	1º	2º	3º	4º	5º	6º	TOTAL	
MATUTINO	MATRÍCULA	H	194	0	173	0	137	60	564
		M	272	0	217	0	235	74	798
		TOTAL	466	0	390	0	372	134	1,362
	GRUPOS	10	0	9	0	8	3	30	
VESPERTINO	MATRÍCULA	H	326	0	251	0	171	90	838
		M	172	0	164	0	103	57	496
		TOTAL	498	0	415	0	274	147	1,334
	GRUPOS	11	0	9	0	6	4	30	
GLOBAL	MATRÍCULA	H	520	0	424	0	308	150	1,402
		M	444	0	381	0	338	131	1,294
		TOTAL	964	0	805	0	646	281	2,696
	GRUPOS	21	0	18	0	14	7	60	

NIVEL	HABILIDAD LECTORA (%)				HABILIDAD MATEMÁTICA (%)			
	IN	EL	BU	EX	IN	EL	BU	EX
T. M.	4.8	19.6	63.5	12.2	19.6	61.3	16.1	3.0
T. V.	5.7	28.6	60.6	5.1	24.4	60.2	14.2	1.1

IN - Insuficiente EL - Elemental BU - Bueno Ex - Excelente

## PLANTEL 20 DEL VALLE "MATÍAS ROMERO" 09DCB0033A



### INFORMACIÓN GENERAL

Coordinación Sectorial: Zona Sur.  
 Coordinador: Elideé Echeverría Valencia.  
 Email: melidee@bachilleres.edu.mx.  
 Directora: Mariza Salinas Sánchez.  
 Email: eulogiamariza.salinas@bachilleres.edu.mx.  
 Modalidad: Escolarizada.  
 Fecha de creación: 1 de febrero de 1985.  
 Domicilio: Calle Matías Romero 422, entre Gabriel Mancera y Nicolás San Juan, C.P. 03100.

Teléfono: 5575 6776.  
 Superficie: 3.585 mts.<sup>2</sup>.  
 Localidad: Del Valle.  
 Delegación: Benito Juárez.  
 Categoría de la población: Urbana.

### Recursos Humanos <sup>1/</sup>

	Mat.	Vesp.
Directivos:	2	2
Docentes:	110	113
Administrativos:	60	29

### Infraestructura <sup>1/</sup>

	Actual	Meta 2011-2012
Aulas:	30	30
Laboratorios:	3	3
Bibliotecas:	1	1
Módulos de servicio sanitario para Alumnos:	20	20
Módulos de servicio sanitario para Directivos, Docentes y/o Admos:	6	6

### Recursos Tecnológicos: <sup>2/</sup>

Impresoras en sala de cómputo:	3
Internet: ADSL, Línea telefónica	

Fuente: 1/ Información proporcionada por el plantel.  
 2/ Estadísticas 911, Inicio de cursos 2011-2012.  
 3/ Dirección General.

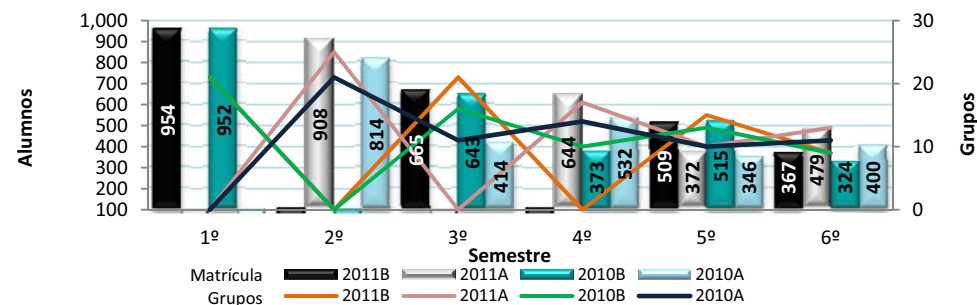
### RESULTADOS PRUEBA ENLACE 2011

ALUMNOS	NIVEL	HABILIDAD LECTORA (%)				HABILIDAD MATEMÁTICA (%)			
		IN	EL	BU	EX	IN	EL	BU	EX
T. M.		0.0	6.9	71.0	22.2	13.9	57.9	23.0	5.2
T. V.		3.6	16.3	68.7	11.4	21.2	62.4	15.3	1.2

IN – Insuficiente EL – Elemental BU – Bueno Ex – Excelente

### MATRÍCULA Y GRUPOS POR SEMESTRE

PERIODO	SEM	1º	2º	3º	4º	5º	6º	TOTAL
2011-B	MAT	954	0	665	0	509	367	2,495
	GPOS	21	0	21	0	15	9	66
2011-A	MAT	0	908	0	644	372	479	2,403
	GPOS	0	25	0	17	10	13	65
2010-B	MAT	952	0	643	373	515	324	2,807
	GPOS	21	0	16	10	13	9	69
2010-A	MAT	0	814	414	532	346	400	2,506
	GPOS	0	21	11	14	10	11	67



### MATRÍCULA POR GÉNERO Y SEMESTRE 2011-B

TURNO	GÉNERO	1º	2º	3º	4º	5º	6º	TOTAL	
MATUTINO	MATRÍCULA	H	169	0	157	0	107	84	517
		M	309	0	212	0	192	119	832
		TOTAL	478	0	369	0	299	203	1,349
	GRUPOS	10	0	10	0	8	5	33	
VESPERTINO	MATRÍCULA	H	322	0	197	0	138	106	763
		M	154	0	99	0	72	58	383
		TOTAL	476	0	296	0	210	164	1,146
	GRUPOS	11	0	11	0	7	4	33	
GLOBAL	MATRÍCULA	H	491	0	354	0	245	190	1,280
		M	463	0	311	0	264	177	1,215
		TOTAL	954	0	665	0	509	367	2,495
	GRUPOS	21	0	21	0	15	9	66	